

02/2026

Sürdürülebilirlik Rehberi

KNAUF

Build on us.

Giriş

KNAUF

Birlikte daha güzel bir gelecek inşa edelim!

Knauf olarak, sürdürülebilirliği sadece bir hedef değil, bir sorumluluk olarak görüyoruz. Çevresel etkilerimizi azaltan yenilikçi ve çevreci ürünler üreterek daha iyi bir gelecek inşa etmek için çalışıyoruz.

İnternet sitemiz, projelerinizi planlarken ihtiyaç duyduğunuz tüm bilgilere kolayca ulaşabileceğiniz bir platform olarak tasarlanmıştır. Çevresel hedefler doğrultusunda geliştirilen ürünlerimizi inceleyebilir, malzeme seçeneklerini çevresel etkilerine göre karşılaştırabilir ve projeleriniz için en uygun çözümleri bulabilirsiniz.

Çevresel çabalarımız, tedarikçilerimiz, Ar-Ge'den üretim ve lojistiğe kadar tüm değer zincirini kapsamaktadır. Öncelikle CO₂ emisyonlarının azaltılması, su tüketiminin en aza indirilmesi, atıkların bertarafının önlenmesi, kritik maddelerin sorumlu bir şekilde yönetilmesi, biyolojik çeşitliliğin korunması ve döngüsel ekonomi ilkelerinin geliştirilmesine odaklanmaktadır. Ancak, ürünlerimizin iklim korumasına yaptığı en önemli katkı, enerji verimli binalar inşa etmek için çözümler sunduğumuz müşterilerimizdir.

Bu temele dayanarak, faaliyetlerimizin çevresel etkisini en aza indirmek için yatırım yapmaya devam ediyoruz. Enerji verimliliğini artırmak, su tüketimini azaltmak ve atıkları sınırlamak, ilgili teknolojiler geliştikçe işimizin temel itici güçleri haline gelmiştir. Odak noktamız, hem sağlık hem de çevre üzerinde kalıcı bir olumlu etki yaratmayı amaçlayan süreçler tasarlamak ve ürünler geliştirmek olmaya devam ederken, hizmet verdiğimiz sektörde sosyal ve ekonomik ilerlemeyi de teşvik etmektedir.

Teknik desteğimiz, projenizin her aşamasında yanınızda. İster tasarım ister uygulama aşamasında olun, size enerji tasarrufunu artırmak, atıkları azaltmak ve projelerinizi çevre dostu bir şekilde hayata geçirmek için rehberlik ediyoruz. Uzmanlarımız, yenilikçi çözümler sunarak hem zamanınızı hem de kaynaklarınızı daha verimli kullanmanızı sağlıyor.



İçindekiler

Giriş	2	UN Hedefleri ve Knauf	22	Sera Gazı Emisyonları	38
Vizyon - Misyon	6	Yaşam Döngüsü ve Karbon Ayak İzi	26	Çevre Koruma ve İklim	40
Kalite Politikamız	7	Üretim Tesislerimiz	28	Çevre Dostu Taşımacılık ve Lojistik	42
Stratejimiz	10	Knauf Stratejimizin Önemli Parçası:		Döngüsel Ekonomi	44
Yönetmelikler ve Standartlar	12	Sürdürülebilirlik	30	Atık Dönüşümü	46
Yeşil Bina Sertifikaları	14	Bir Amaç Doğrultusunda İnşa Etmek	32	İç Hava Kalitesi	50
EPD Belgesi	15	Knauf' ta Çalışanlarımız	34	Isı Yalıtımı	52
UN (Birleşmiş Milletler) Hedefleri	18	Knauf'un Çevresel Hedefleri	36		



Knauf ile İdeal Çözümler, Yaşanabilir Mekanlar!



Vizyonumuz

Knauf, güvenli, sağlıklı ve konforlu yaşam alanları tasarımında öncü kuruluştur. Knauf ürün ve sistemleri, yenilikçi yaklaşımı, çevre dostu yapısı, enerji verimliliği ve adil fiyat politikasıyla öne çıkar.

Misyonumuz

Alçı bazlı ürün ve sistemlerde, enerji verimliliği sağlayan yalıtım malzemelerinde, pazar geliştirme ve müşteri odaklılığında üstün kalite tanımını belirlemek ve yenilikçi yaklaşımımızla sürekli ve karlı büyüme sağlamak.

Kalite Politikamız

- › Şirketimizin stratejik yönüyle ilgili olan risk ve fırsatları değerlendirip, hedeflerimizi sürekli iyileştirme yaklaşımı ile gözden geçirip, kalite yönetim sistemimizin geliştirilmesine destek olmak.
- › Tüm yasal ve diğer yükümlülükleri yerine getirerek müşterilere ulusal ve uluslararası standartlara uygun ürün sunmak.
- › Yapı malzemeleri sektöründe global bakış açımızla alışkanlıkları değiştirip sektörü geliştirmek.
- › Pazarda değerli ve yönlendirici marka olmak ve paydaşlarımızla birlikte karlı büyüme sağlamak.
- › Kişisel eğitim, bilgi ve donanımlara odaklanarak yetenekleri çekmek ve geliştirmek, mutlu ve bağlı çalışanlara sahip olmak.
- › Dijitalleşme kültürünü odağına yerleştirip, paydaşlarımızın katılımı ile tüm süreçlerimizde sürekli iyileştirme sağlamak.
- › Tüm süreçlerimizde çevre bilincini oluşturmak ve çalışma ortamlarını güvenli hale getirerek çalışanlarımızın sağlığını korumak.



**DOĞAYA VE
YAŞAMA UYUMLU
ÇÖZÜMLER
KNAUF'TA!**

Stratejimiz

Sürdürülebilirlik, yalnızca çevresel bir sorumluluk değil, aynı zamanda uzun vadeli iş başarısı ve toplumsal değer yaratma sürecinin temel bir bileşenidir. Doğal kaynakların korunması, operasyonel verimliliğin artırılması ve gelecekteki risklere karşı dayanıklılık geliştirilmesi, sürdürülebilirliği iş stratejilerimizin merkezine yerleştirmemizi gerektirir. Bu da aslında sürdürülebilirlik olmazsa olmaz demenin dolaylı bir yoludur.

İçinde yaşadığımız dünyanın her zaman sürdürülebilir bir halde olmadığı gerçeği, sürdürülebilirliğe daha da büyük önem vermemiz gerektiğini vurgulamaktadır. Sürdürülebilirliğin sağlanamaması, genellikle yetersiz sorumluluk duygusunun bir sonucudur. Bugün uzun süredir gözardı edilen sıkıntıları ortadan kaldırmak için büyük çabalar sarf etmemiz gerekiyor. Sürdürülebilir bir yaklaşım benimsemek, tüm eylemlerimizin sonuçlarını en başından itibaren dikkate almak ve bu doğrultuda sorumluluk üstlenmek anlamına gelir. Bir şirket olarak, bu sorumluluğu taşımamız gerektiğine inanmaktayız ve toplumun bizden bunu beklediğinin bilincindeyiz. Aynı zamanda, sürdürülebilir bir gelecek için bireylerin de kendi çevrelerinde üzerlerine düşeni yapmaları gerektiğine inanıyoruz. Toplumun her kesiminde bu bilinçle hareket

edilmesi, daha yaşanabilir bir dünya yaratmanın temel anahtarıdır.

Sürdürülebilirlik, uzun vadede başarıya ulaşmanın temel şartıdır. Bu süreç, siyasi alandaki düzenlemelerden (kanunlar ve yönetmelikler) başlayarak, gelecekte başarımızı şekillendirecek ürünlerin geliştirilmesine kadar uzanır. Knauf gibi lider şirketlerin, yasal çerçevelerin gerekliliklerini yerine getirebilmek için etkili bir çevre yönetimi yapısına sahip olmaları gereklidir. Bu yapı; alçı taşı ocaklarının doğal haline geri kazandırılmasından, kullanılan katkı maddelerine ve emisyon değerlerimizin izlenmesine kadar geniş bir yelpazeyi kapsar. Bu unsurlar olmadan gerçek anlamda başarıya ulaşmak mümkün değildir. Ancak yalnızca mevcut yükümlülükleri yerine getirmek yeterli olmayabilir. Geleceğin ihtiyaçlarına yanıt verecek yenilikçi ürünler geliştirmekle birlikte, yüksek motivasyona ve sorumluluk bilincine sahip çalışanlar yetiştirmek de sürdürülebilir başarı açısından kritik öneme sahiptir. Tüm bu unsurlar bir araya geldiğinde, işimizi sürdürülebilir temeller üzerinde başarıyla yürüttüğümüzü gururla ifade edebiliriz.

Knauf olarak, geleceğimizin sorumluluğunu hem bireysel hem de kurumsal düzeyde üstleniyoruz. Sorumluluk bilinci, inovasyon, değerlerimize bağlılık, etik ticari uygulamalar ve karşılıklı saygı ile başarıların takdir edilmesi olmadan kalıcı bir başarı elde etmemiz mümkün değildir. Bu anlayış doğrultusunda, hem çalışanlarımız hem de iş ortaklarımız için sorumluluk alıyor ve geleceği birlikte inşa etmeye kararlılıkla devam ediyoruz.



**“Knauf ile
Güvenilir
Adımlarla
İleri”**



Yönetmelikler ve Standartlar

Standart ve yönetmelik; geniş anlamda sosyal ve ekonomik amaçlara yönelik olarak devlet tarafından yürürlüğe konulan her türlü anayasal, yasal ve kurumsal düzenlemeler ile kamusal politikaları ve yapılan uygulamaları ifade etmektedir.

GREEN DEAL

(AVRUPA YEŞİL MUTABAKATI)

Avrupa Birliği iklim değişiklikleri ile mücadele planı kapsamında 2050 yılına kadar yapılacak çalışmalar ile Avrupa, ilk karbon nötr kıtası olma hedefine sahiptir. Bu anlamda da Avrupa Yeşil Mutabakatı sayesinde uluslararası ticari faaliyetler sonucu ortaya çıkan karbon emisyonlarını düşürmek için birçok düzenleme yapılmıştır. Karbon vergisi gibi düzenlemeler sayesinde de farklı küresel sera gazı emisyon azaltma çalışmaları ticari paydaşlar ile paylaşılmaktadır. Avrupa Yeşil Mutabakatı içerisinde yer alan Sınırdaki Karbon Düzenlemesi, AB ile ihracat yapan her sektörü yakından ilgilendirmektedir ¹.

TÜSİAD 2020 raporuna göre en çok karbon emisyonuna (kapsam 1-2) sebebiyet veren sektörler çimento ve yapı, tekstil, tarım ve gıda, sanayi, perakende ve enerji sektörü, aynı zamanda AB ile en çok ithalat faaliyetlerinin bulunduğu sektörlerdir. Bu sektörlerin yükümlülüğü diğer sektörlerle göre daha da öne çıkmaktadır ¹.

¹ Semtrio. (n.d.). European Green Deal (Avrupa Yeşil Mutabakatı).

Erişim adresi: <https://www.semtrio.com/blog/european-green-deal-avrupa-yesil-mutabakati>

² Birleşmiş Milletler Türkiye. (n.d.). Sürdürülebilir Kalkınma Amaçları (SKA). Erişim adresi: <https://turkiye.un.org/tr/sdgs>



Dünya

Birleşmiş Milletler, 17 sürdürülebilir kalkınma hedefiyle birlikte global olarak sürdürülebilir bir dönüşüm hedeflemektedir. Çevresel, ekonomik ve sosyal alanlarda dengeyi sağlayarak daha sağlıklı bir gelecek için bu hedefler benimsenmelidir. Birçok sektörde, belirli hedefler odağa alınarak sürece dahil edilmiştir ².

Avrupa

Uluslararası politikaların Avrupa özelinde UN hedefleri birlikteliğiyle işleyişi son yıllarda hızlanmıştır. Üretici veya tüketici fark etmesizin kıta ölçeğinde bu farkındalık artırılmaya çalışılmaktadır. Devletler bir araya gelerek farklı politikalarla kıta ölçeğinde kararlar almaktadır. Avrupa Yeşil Mutabakatı bu örneklerden biridir.

Türkiye

Günümüz şartlarının değişmesiyle birlikte devletin rolü de toplumsal yaşama ilişkin aksiyonları bizzat almak yerine bu aksiyonlarda bir hakemlik sorumluluğu olarak değişmiştir. Bu sorumluluk beraberinde regülasyonları getirmiştir. Sürdürülebilirlik alanında Yeşil Strateji kapsamında ülkemizde birçok faaliyet yürütülmektedir ³.



Yeşil Bina Sertifikaları

Yeşil Bina kavramının hayatımıza girmesiyle birlikte son yıllarda inşaat sektöründe yeni anlayışlar oluşmaya, mevcut anlayışlar da dönüşmeye başlamıştır. Binaları çevre dostu, enerji tüketimi ve atık üretimini minimize eden, içinde yaşayan insanlarla etkileşen yapılar olarak ele alan Yeşil Bina sertifikasyon sistemleri, yapıları insan ve çevreye duyarlı biçimde dönüştürmeye teşvik eder. Bu dönüşüm sürdürülebilir kalkınmayla mümkündür. Sürdürülebilir kalkınma sosyal, ekonomik ve çevresel prensiplere dayanır. Yeşil Bina sertifikasyonu bu doğrultuda oluşturulmuş en başarılı çevre girişimi olmuştur. Biz de Knauf olarak bu girişimi, ürün yelpazesi ve şirket politikası olarak benimsiyor ve destekliyoruz. Dünyada ve Türkiye’de yaygın olarak kullanılan Yeşil Bina sertifikalarına LEED, BREEAM, YeS-TR ve Pasif Ev gibi sertifikalar örnek olarak verilebilir.

LEED (Leadership in Energy and Environmental Design), USGBC tarafından oluşturulmuş Türkiye’de ve dünyada en fazla tercih edilen sertifikasyon sistemidir. Entegre süreç-planlama ve değerlendirme, konum ve ulaşım, su verimliliği, enerji ve atmosfer, malzeme ve kaynaklar, iç ortam kalitesi, proje öncelikleri olmak üzere 7 ana kategoride ele alınmaktadır.

BREEAM (Building Research Establishment Environmental Assessment Method) tasarım, şartname, yapım ve işletme yoluyla binaların çevresel performansı için uygulama standartlarını belirleyen ilk yeşil bina değerlendirme sistemidir. Yapılaşmanın sürdürülebilirlik çerçevesinde ilerlemesini ve yapının çevreye etkilerinin minimumda tutulmasını destekler.

Pasif Ev (Passive House), binalarda üstün enerji verimliliği sağlamak ve ekolojik ayak izini azaltmak prensiplerine dayanan bir sertifikasyon sistemidir. Minimum enerji gereksinimi ve enerji etkin tasarım parametreleriyle yüksek enerji performansı sağlamayı amaçlar.

YeS-TR, binaların çevresel etkilerini azaltmayı hedefleyen ulusal bir Yeşil Bina sertifikasyon sistemidir. Su kullanımı, enerji verimliliği, atık yönetim süreçleri ve inovasyon gibi kriterleri değerlendirmeye alır. Yapısal sürdürülebilirliği sağlarken aynı zamanda eğitim ve farkındalık, yenilikçilik ve liderlik, kurumsal sorumluluk ve itibar gibi başlıklarla da kapsamlı bir sürdürülebilirliği amaçlar.

EPD Belgesi

EPD (Environmental Product Declaration), ISO 14025’e ve EN15804:2012+A2:201/AC:2021’E göre tanımlanan, bir ürünün veya servisin çevre performansını ISO 14040/44 LCA (Yaşam Döngüsü Analizi) çerçevesinde belirli etki kategorilerine göre (hammadde eldesi, enerji kullanımı ve verimliliği vb.) nicel olarak beyan eden belgelerdir ¹.

EPD Belgeleri, ürünün teknik tanımı, üretici firma detayları ve LCA sonuçlarından meydana gelir, hazırlanan belge bağımsız bir firma tarafından kontrol edilir ve onaylanır.

Enerji ve kaynak verimliliği konusunda eko-tasarım yaklaşımını benimseyen EPD Belgeleri, ürünün çıkarıldığı kaynaktan üretimine, nakliyesinden tüketimine, atıktan geri dönüşüm aşamasına kadar bütün döngüsünü görebilmemizi sağlar. Dolayısıyla bir yapının tüm yaşam döngüsüne hakim olmamız ve çevresel etkisini bütünsel olarak anlamamızı sağlar.

Bu belgenin bağımsız bir kurum tarafından denetlenmesi ise, belgenin daha objektif ve güvenilir olmasını sağlar. Knauf’un ürünleri ve sistemleri akredite laboratuvarlar tarafından test edilmekte ve buna göre oluşturulan ve güncellenen EPD Belgeleri şeffaf bir şekilde yayınlanmaktadır.

Knauf’un EPD ve diğer çevresel ürün belgelerini beyan etmesindeki amaç; ürün ve sistem performans değerlerine verdiği önemi, çevresel değerlere ve insan sağlığına da gösterdiğini belgelerle kanıtlamaktır.

Bir Knauf sisteminin, sadece yapının değil; insanların yaşam alanının bir parçası olduğunu düşünüyoruz, bu nedenle müşterilerimizin sağlığı ve çevreye verdiğimiz etki bizim için çok önemli.

Knauf çevresel etkisini belgelendirmeye ilk olarak Blue Angel Belgesi ile başlamıştır. Blue Angel; ürün ve hizmetlerin çevresel değerlendirmesini gösteren tarihteki ilk belgedir. Almanya’da devlet tarafından verilen bu belge, 35 yıldan fazla süredir kullanılarak güvenilirliğini kanıtlamıştır ².

Knauf global anlamda yeşil bina sertifikasyonları için gerekli dokümanların sağlanması, EPD ve Blue Angel çevresel ürün beyanları, VOC testleri ile çevreye duyarlılığını göstermekte, uygulandığı yapılara artı değer katmaya devam etmektedir.

¹The International EPD® System. (n.d.). Home. Erişim adresi: <https://www.environdec.com/home>
²Blauer Engel. (n.d.). Home. Erişim adresi: <https://www.blauer-engel.de/en>

“Doğaya sahip çıkan, geleceğine sahip çıkar.”

Aklınızda bulunsun!

Knauf Alçıpan® larımız, toz ürünlerimiz ve profillerimiz EPD belgesine sahiptir. Yeşil Bina Sertifikasyon süreçlerine katkılarımız için Knauf Teknik ile iletişime geçiniz.





**KÜRESEL ISINMAYLA
MÜCADELEDE
SORUMLULUKLARIMIZIN
FARKINDAYIZ!**

UN (Birleşmiş Milletler) Hedefleri

Birleşmiş Milletlerin 2030 yılına kadar gerçekleştirmeyi hedeflediği 17 sürdürülebilir kalkınma amacı (SKA) vardır. Bu amaçlar “kimseyi geride bırakmamak-no one left behind” sloganı ile herkes için evrensel olarak erişilebilecek olan hedefleri içermektedir¹².

Her ülkenin şartları ve öncelikleri değişkenlik gösterdiğinden SKA'ların her birine katılım oranları farklı düzeydedir. Türkiye 2030 hedefleri doğrultusunda ulusal gereklilikleri ön planda tutarak tüm hedefler kapsamında sürdürülebilir kalkınmayı desteklemektedir ve gelecekte de desteklemeye devam etmesi planlanmaktadır.

1. YOKSULLUĞA SON
2. AÇLIĞA SON
3. SAĞLIK VE KALİTELİ YAŞAM
4. NİTELİKLİ EĞİTİM
5. TOPLUMSAL CİNSİYET EŞİTLİĞİ
6. TEMİZ SU VE SANİTASYON
7. ERİŞİLEBİLİR VE TEMİZ ENERJİ
8. İNSANA YAKIŞIR İŞ VE EKONOMİK BÜYÜME
9. SANAYİ, YENİLİKÇİLİK VE ALTYAPI
10. EŞİTSİZLİKLERİN AZALTILMASI
11. SÜRDÜRÜLEBİLİR ŞEHİRLER VE TOPLULUKLAR
12. SORUMLU ÜRETİM VE TÜKETİM
13. İKLİM EYLEMİ
14. SUDAKİ YAŞAM
15. KARASAL YAŞAM
16. BARIŞ, ADALET VE GÜÇLÜ KURUMLAR
17. AMAÇLAR İÇİN ORTAKLIKLAR

¹ T.C. Strateji ve Bütçe Başkanlığı. (2019). Sürdürülebilir Kalkınma Amaçları Değerlendirme Raporu. Erişim adresi: https://www.sbb.gov.tr/wp-content/uploads/2020/03/Surdurulebilir-Kalkinma-Amaclari-Değerlendirme-Raporu_13_12_2019-WEB.pdf

² Birleşmiş Milletler Kalkınma Programı (UNDP). (n.d.). Sürdürülebilir Kalkınma Amaçları Yatırım İnişiyatifi. Erişim adresi: <https://www.undp.org/tr/turkiye/projects/surdurulebilir-kalkinma-amaclari-yatirim-inisiyatifi>



UN (Birleşmiş Milletler) Hedefleri

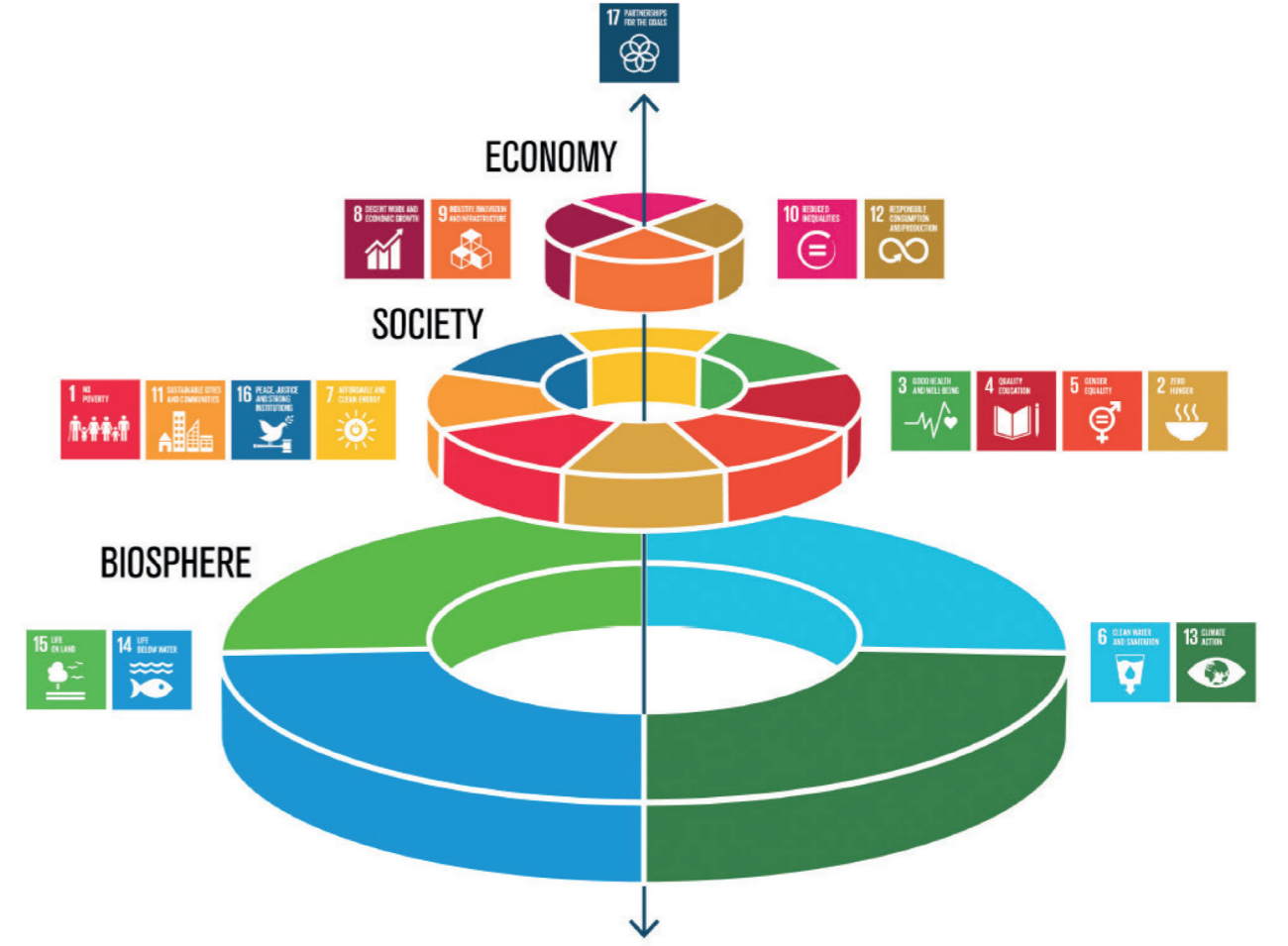
Sürdürülebilir Kalkınma Hedefleri (SKA'lar)

17 sürdürülebilir kalkınma amacı (SKA) ile Birleşmiş Milletler barış, refah ve sürdürülebilirliği teşvik eder. Bu hedefler, birbiriyle bağlantılı üç temel üzerine yapılandırılmıştır¹.

- Ekoloji
- Sosyal Refah
- Ekonomik Büyüme

SKA'lara ulaşabilmek için bu boyutların dengeli olması, gelişimin gelecekte ödün vermeden günümüzün ihtiyaçlarını karşılaması gerekir.

Sürdürülebilirlik, SKA'ların merkezinde yer almaktadır, özellikle çevresel sorunların ele alınmasında, aşırı kaynak tüketimi gibi zorlukların yönetilmesi ve gezegenin sınırlarına saygı gösterilmesi bulunmaktadır. Bu bağlamda, Çevresel Ürün Beyanları (EPD'ler) kritik bir rol oynamaktadır. Ürünün çevresel etkisini şeffaf olarak ortaya koyarak gelecekte hangi noktalara dikkat edilmesi gerektiği ve etkinin azaltılması için önlem alınması gereken aşamaları net olarak ortaya koyar.



¹ United Nations. (n.d.). Sustainable Development Goals. Erişim adresi: <https://sdgs.un.org/goals>

“Daha Sürdürülebilir Bir Gelecek için Karbon Ayak İzimizi Azaltıyoruz.”



UN Hedefleri ve Knauf

Knauf geri dönüştürülebilir alçı bazlı ürünleri ve enerji verimliliği sağlayan çözümleri ile doğal kaynakların korunmasına katkıda bulunur. Üretim süreçlerinde düşük karbon salınımını benimseyen Knauf, iklim değişikliğiyle mücadelede öncü bir rol üstlenir. Bu yaklaşım, karbon ayak izini azaltırken dögüsel ekonomi modeline uygunluk sağlar.

Knauf'un düşük VOC emisyonlu ürünleri, iç mekan hava kalitesini artırarak sürdürülebilir şehirlerin oluşumuna katkıda bulunur. Aynı zamanda, enerji tasarruflu çözümleri, binaların kullanım ömrü boyunca çevresel etkileri en aza indirir.

Knauf, yalnızca ürün bazında değil, aynı zamanda sosyal sorumluluk projeleri ve iş birliği stratejileriyle de daha yaşanabilir bir geleceğin inşasına destek verir.

- > Her yıl su tüketimini azaltmak,
- > Her yıl enerji tüketimini azaltmak,
- > Geri dönüştürülmüş içerik kullanmak,
- > Üretimde yerel hammaddeleri tercih etmek,
- > Atık üretimini azaltmak,
- > Nakliye karbon emisyonlarını azaltmak,
- > Ürünlerin karbon ayak izini takip etmek,
- > Sera gazı emisyonları sürekli izleme sistemi ile emisyonları kontrol altında tutmak,
- > Ürün yaşam döngüsünün incelenmesi, raporlanarak çevresel ürün belgesinin hazırlanması (EPD),
- > Yeşil Bina Sertifikasyonu sürecine destek vermek
- > VOC (uçucu organik bileşen) testlerini gerçekleştirmek, iç ortam hava kalitesi yüksek alanlar yaratmaya destek olmak.
- > Sistem ve ürünlerin akustik performansı ile iç ortam çevre kalitesinin artırmak
- > Ürünlerin ışık yansıtma performansı ile iç ortam aydınlatmasına katkıda bulunarak enerji tasarrufu sağlamak



**ÇEVREYE DUYARLI
ÇÖZÜMLER,
GELECEĞE
DEĞER KATAN
YAKLAŞIMLAR
KNAUF'TA**

Yaşam Döngüsü ve Karbon Ayak İzi

Knauf üretim çalışmalarımızın tüm aşamalarında yaşam döngüsü yaklaşımını dikkate almaktadır. Bu bağlamda inşaat sektörünün taleplerini karşılayan yenilikçi ve yeni ürünler geliştirmek, üretim süreçlerimizi daha verimli kılmak için çalışmak, müşterilerimize ürünlerimizin kullanımının yanı sıra geri dönüşüm seçenekleri hakkında bilgi ve destek vererek atık ürünlerin de değer zincirinde kalmasını sağlamaktan bahsedilebilir. İşletmemizde bir yaşam döngüsü temelli yaklaşım yönünde sistem ve süreçlerimizi geliştirmeye çalışmaktayız. Ürünlerimizin etkisini anlamada karbon ayak izi değerlendirmesinden yararlanmaktayız.

Knauf, ürünlerinin yaşam döngüsü boyunca karbon ayak izinin tespit edilmesi için kendi bağımsız araştırmalarını hayata geçirmiştir. Alçıpan® pasif bir yapı ürünü olup kullanım aşamasının, karbon emisyonu bağlamında doğrudan bir etkisi olduğundan söz edilemez (aksi yönde bir örnek vermek gerektiğinde üretim sürecine kıyasla kullanımı sırasında daha fazla karbon emisyonuna neden olan elektrikli aletlerden bahsedilebilir).

Dolayısıyla ürünün yaşam döngüsünün en önemli aşaması üretim sürecidir. Bir nevi 'pasif' yapı ürünlerinin kullanımı, bir yapının yaşam döngüsü boyunca da karbon emisyonlarını azaltmaya katkıda bulunmaktadır.

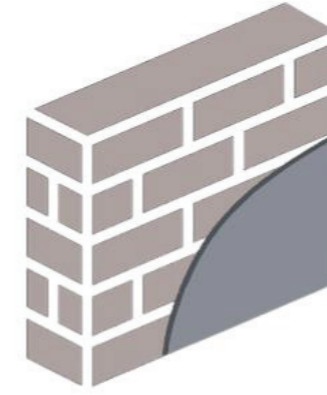
2015 Paris Anlaşması doğrultusunda net sıfır hedefi, değer zincirinden kaynaklanan tüm sera gazı emisyonlarını azaltarak veya ortadan kaldırarak küresel ısınmayı 1,5°C ile sınırlamaktır¹. İklim bilimciler, bu hedefe 2050 yılına kadar ulaşıldığı takdirde iklim değişikliğinin en şiddetli etkilerinin önlenebileceğini öngörmektedir².

Net sıfıra giden yolda sera gazı emisyonlarını ölçmenin ve değerlendirmenin 3 farklı kapsamı bulunmaktadır³.

Kapsam 1 Emisyonları: Bir kuruluşun sahip olduğu veya kontrol ettiği kaynaklardan meydana gelen doğrudan emisyonları kapsar.

Kapsam 2 Emisyonları: Bir kuruluşun satın aldığı ve kullandığı enerjiyi üretirken dolaylı olarak neden olduğu emisyonlardır.

Kapsam 3 Emisyonları: Kuruluşun kendisi tarafından üretilmeyen, sahip olduğu veya kontrol ettiği varlıklardan kaynaklanan faaliyetlerin sonucu değil, değer zincirinde meydana gelen diğer tüm dolaylı emisyonları içerir.



Geleneksel Duvar - 10 cm



Knauf Alçıpan® Duvar - 10 cm

10 cm Knauf Alçıpan® duvar sistemi, aynı kalınlıktaki blok duvarlara göre 1 m²'de %50'ye kadar daha düşük karbon ayak izi sunmaktadır, bu durum çevreye duyarlı projelerde tercih sebebi olmaktadır.

¹ United Nations Framework Convention on Climate Change (UNFCCC). (n.d.). The Paris Agreement. Erişim adresi: <https://unfccc.int/process-and-meetings/the-paris-agreement/the-paris-agreement>

² Intergovernmental Panel on Climate Change (IPCC). (n.d.). Global Warming of 1.5°C. Erişim adresi: <https://www.ipcc.ch/sr15/>

³ Greenhouse Gas Protocol. (n.d.). Corporate Standard: Understanding Scope 1, 2, and 3 Emissions. Erişim adresi: <https://ghgprotocol.org/>

⁴ International Organization for Standardization (ISO). (n.d.). ISO 14067:2018 - Greenhouse gases - Carbon footprint of products - Requirements and guidelines for quantification. Erişim adresi: <https://www.iso.org/standard/71206.html>

Aklınızda bulunsun!

ISO 14067 Ürün Karbon Ayak İzi standardı, hesaplamaların nasıl yapılması gerektiğini, kullanım aşaması ve kullanım ömrü sonu dahil olmak üzere sistem sınırlarının nasıl seçildiğini ve ürünlerin karbon ayak izinin hesaplanmasına yönelik ilkeleri, gereksinimleri ve yönergeleri tanımlar⁴.

Üretim Tesislerimiz

Knauf, üretim tesislerinde modern ve çevre dostu teknolojileri kullanarak yüksek kalitede ürünler üretmektedir. Özellikle inovatif ürün çalışmalarını paralelinde tesislerimize, gerek üretim proseslerinin kalite ve verimliliğinin artırılması, tam otomasyonun sağlanması gerekse ürünlerin çeşitliliği ve kalitesinin artırılması amaçlı, AR-GE 'yi yüksek ölçüde destekleyen yatırımlar yapılmaya devam edilmektedir.

Ahiboz Üretim Tesisi

2009 yılında üretime başlayan Ahiboz Alçı Fabrikası 24.259 m² kapalı, 251.426 m² açık alan olmak üzere toplam 275.685 m²'lik bir alana kurulmuştur.

Dünyanın en son üretim teknolojileri kullanılarak 102.322 m² alana kurulan Ahiboz Alçıpan® ve Çimento Bazlı Sıva Fabrikası, ulaştığı üretim kapasitesiyle dünya çapında örnek bir tesis olarak gösterilmektedir. Tesiste kullanılan tüm üretim ekipmanları en son teknolojiye sahip olup tüm mevzuatın gerekliliklerini karşılamaktadır.

İzmit Üretim Tesisi

Dünya pazarlarındaki zorlu rekabeti sürdürebilmenin, her zaman iyi hizmet ve ürün sunabilmenin en önemli koşullarından birinin teknolojik gelişme olduğunun bilinciyle Knauf, 2000 yılında teknolojik yatırımlarının bir parçası olarak İzmit Üretim Tesisini faaliyete sokmuştur.

Yaklaşık 30.000 m² kapalı, 88.000 m² açık alan olmak üzere toplam 118.000 m² alana kurulan İzmit Üretim Tesisi'nde Alçıpan® ve profil üretilmektedir.

Çalışma süreçlerinde, iş güvenliği ve sağlığına gösterdiği özenle OHSAS 18001 sertifikasını almaya hak kazanan Knauf, her iki üretim tesisinde de TS EN ISO 9001:2015 Kalite Yönetim Sistemi, ISO 50001 Enerji Yönetim Sistemi ve 14001 Çevre Yönetim Sistemi sertifikasyonlarına sahiptir. Çevre ile barışık ve doğal kaynakların korunmasını sağlayacak altyapı sistemleri ile donatılan tesislerimizde bugünün ve geleceğin doğal kaynak ihtiyaçlarının korunması amaçlanmaktadır.

Tüm Tesislerimiz, çalışanların yaşam standartlarını artırıcı yönde "İnsan" odaklı bakış açısı ile projelendirilmiştir. Bu çerçevede tesisimiz, çalışanlarına sunduğu "iş sağlığı ve güvenliği" ve "sosyal imkanlar" bakımından örnek bir tesis niteliğindedir.



Knauf Stratejimizin Önemli Parçası: Sürdürülebilirlik

Knauf olarak uzun vadeli düşünüyor ve hareket ediyoruz. Bu yaklaşımımız, inşaat sektörünün geleceğini şekillendirmeyi hedeflediğimiz stratejimize de yansımaktadır. Bu yolculukta, sürdürülebilirlik, dijitalleşme ve inovasyon ana odaklarımız arasındadır. Çevresel etkilerimizi minimize etmek için karbon emisyonlarımızı düşürmeye, kaynaklarımızı daha verimli kullanmaya ve çevresel ürünler geliştirmeye yönelik çalışıyoruz. Aynı zamanda, dijital çözümlerle iş süreçlerimizi optimize ederek müşteri deneyimini en üst seviyeye taşımaya hedefliyoruz. Çalışanlarımızın gelişimini destekleyen programlarla ise güçlü, yenilikçi bir kültür inşa ediyoruz. Stratejimiz, hem iş ortaklarımızla hem de müşterilerimizle birlikte daha iyi bir gelecek inşa etmek için attığımız kararlı bir adımdır.

Çalışanlarımız için mükemmel işveren olmak

Sıfır iş kazası politikası: Çalışanlarımızın güvenliği en öncelikli hedefimizdir.
Aidiyeti yüksek işgücü: Çalışanlarımızın kendini bağlı hissetmesi için fırsatlar sunarız.
Yerel ölçekte çalışan çeşitliliğini artırmak: Çeşitliliği destekleyen istihdam fırsatları yaratırız.
Sürdürülebilir terfiler: Bütün seviyelerdeki çalışanlarımız için kariyer gelişim imkanları yaratırız.

Müşterilerimizin en iyi değeri yakalamasını sağlamak.

En kolay çalışılabilir olmak: İş süreçlerimizi basitleştirerek, müşterilerimizin bizimle iş yapış süreçlerini kolaylaştırırız.
Sektörün dijitalleşme lideri: Gelişen teknolojiyi iş süreçlerimize entegre ederek sunduğumuz dijital uygulamalarımızla sektörün dijital dönüşüm sürecine öncülük ederiz.
En yenilikçi iş ortağı: Yenilikçi çözümlerimizle müşterilerimize uzun vadeli değerler katarız.

Her eylemimizde gelecek nesilleri düşünerek ilerlemek

En iyi çözüm ortağı: Müşterilerimizin ihtiyaçlarına özel çözümler geliştirerek, en güvenilir çözüm ortağı olmayı hedefleriz. Her eylemimizde gelecek nesilleri düşünerek ilerlemek.
%100 aile şirketiyiz ve temel değerlerimizle hayattayız: Faaliyetlerimizi, bir aile bilinciyle gerçekleştirir, sosyal sorumluluk aktiviteleriyle topluma değer katarız.
Karbondiyoksit salınımını azaltmak: 2032'ye kadar üretimden kaynaklı karbon ayak izini %50 azaltmayı hedeflemekteyiz.
%100 dönüştürülebilir ürün ve paketleme: Üretim süreçlerimizi zararlı kimyasallardan arındırarak çevreye zarar vermeyen çözümleri hedeflemekteyiz.
Stratejik ham maddelerin uzun vadeli tedarik sürecini güvence altına almak: Geleceği düşünerek uzun vadeli güvenilir tedarik kaynakları oluştururuz.

Üstün performans elde etmek.

En düşük teslimat maliyeti: Müşterilerimize uygun maliyetli hizmetler sunarken, kaliteli ürün sunmaya devam ederiz.
Kültürümüz haline gelen sürekli iyileştirme: Çalışanlarımızı sürekli gelişime teşvik ediyoruz.
Yaptığımız her işte 1 numara olmak: Faaliyet gösterdiğimiz her alanda ve iş süreçlerimizde lider olmayı hedefliyoruz.
Üstün finansal performans: Sağlıklı finansal büyüme sağlayarak sürdürülebilir kâr elde ediyoruz.



Bir Amaç Doğrultusunda İnşa Etmek

Şirketimizin omurgasını her zaman şu dört temel değerimiz oluşturacaktır: Menschlichkeit (İnsani Değerler), Takım Ruhu, Sorumluluk ve Girişimcilik. Yaptığımız her işin merkezinde yer alan bu değerler, dünya standartlarında bir iş-veren, güvenilir bir ortak ve sektörde bir yenilikçi olarak bize rehberlik etmektedir. Başarılarla dolu 90 yılı aşkın bir süredir güçlenen değerlerimiz, öngörülemeyen zamanlarda iç pusulamız olurken, şirket ve bireyler olarak zorlukların üstesinden gelmemiz için bize güç veriyor.



Menschlichkeit (İnsani Değerler)

İnsani değerlerin yaptığımız her şeyin merkezinde yer alması gerektiğine inanıyoruz. Bu nedenle Menschlichkeit temel değerlerimizden biridir. Tüm çalışanlarımız, müşterilerimiz ve ortaklarımız ailemizin bir parçasıdır ve başarımıza yaptıkları katkı bizim için çok değerlidir. Birlikte çıktığımız yolculukta onların yanındayız. Bunu yaparken her zaman adalet, dürüstlük, saygı ve çeşitliliğe değer veriyor ve aynı zamanda sosyal ve ekolojik sorumluluk için bir rol model oluyoruz.



Ortaklık

Tarihimiz boyunca her zaman samimi saygı ve sarsılmaz güvenilirliğin dünyayı değiştirebileceğine inandık. Bu nedenle, takım ruhu temel değerlerimizden biridir. Bizi ortak bir vizyona dayalı sadık ilişkiler kurmaya iter. Açık iletişime değer veriyor ve karşılıklı başarıyı teşvik etmek için ortaklarımızla işbirliği yapma fırsatları arıyoruz. Coşkulu bir şekilde takım ruhuyla çalışarak herkes için daha iyi bir gelecek sağlamayı hedefliyoruz.



Sorumluluk

Yaptığımız her şeyin insanlar, toplum ve çevre üzerinde bir etkisi olduğunun bilincindeyiz. Bu nedenle, çevre dostu yöntemler kullanarak sınıfının en iyisi ürünler ve çözümler geliştirirken sorumluluk anlayışımız bize rehberlik ediyor. Yönetmeliklere uyararak, bilgi paylaşımı yaparak ve çalışanlarımızı koruyarak eylemlerimizin sorumluluğunu üstleniyoruz. Bu temelde, Knauf ve tüm sektör, sonraki nesiller devraldıktan sonra bile gelişmeye devam edecektir.



Girişimcilik

Geleceği düşünüyor ve çalışanlarımızla birlikte yapı malzemeleri sektöründe yeni bir çığır açmak istiyoruz. Temel değerimiz olan girişimcilik bizi fırsatları değerlendirmeye ve değişime uyum sağlamaya yönlendiriyor. Meraklı ve pragmatikiz. Yeni teknolojilere ve süreçlere açığız, ancak sonuç da bekliyoruz. İleriye dönük düşünme, büyük bir azim, sürekli iyileştirme tutkusu ve değişim isteği ile sizin ve bizim gelecekteki başarılarımızın temelini oluşturuyoruz.

Knauf'ta Çalışanlarımız

Demografik Yapımız

Knauf olarak, çalışanlarımızın başarımızdaki özel yerinin farkındayız ve onların gelişimini, refahını ve güvenliğini her zaman önceliğimiz olarak görüyoruz. Çeşitliliği bir zenginlik olarak kabul ediyor, kişisel ve profesyonel gelişimlerini desteklemek için kapsamlı eğitim ve fırsatlar sunuyoruz.

Knauf kültürünün çalışanlarımız arasında benimsenmesi bizim için çok değerli. Bu amaçla yeni başlayan arkadaşlarımızın adaptasyonunu da kolaylaştırmak için hoş geldin kitleri hazırlıyor, temel seminerlerle şirket değerlerimizi, ürünlerimizi ve sistemlerimizi tanıtıyoruz. İş güvenliği, sağlık ve veri koruma gibi konularda da çalışanlarımızın yanında olarak düzenli eğitim almalarını sağlıyor, güvenli ve motive bir çalışma ortamı yaratmayı amaçlıyoruz.

Güvene dayalı işbirliği, sıkı çalışma ve vizyoner düşünceyle hem çalışanlarımızın hem de şirketimizin sürdürülebilir başarısını birlikte inşa ediyoruz.



İstihdam Türü - Cinsiyet

Erkek: %84
Kadın: %16

Yapı sektörünün erkek egemen yapısının farkındayız ve çeşitliliği artırma yolunda adımlar atıyoruz. Henüz yolun başında olsak da, kadın istihdamını artırma ve daha kapsayıcı bir çalışma ortamı yaratma hedefimize kararlılıkla ilerliyoruz.

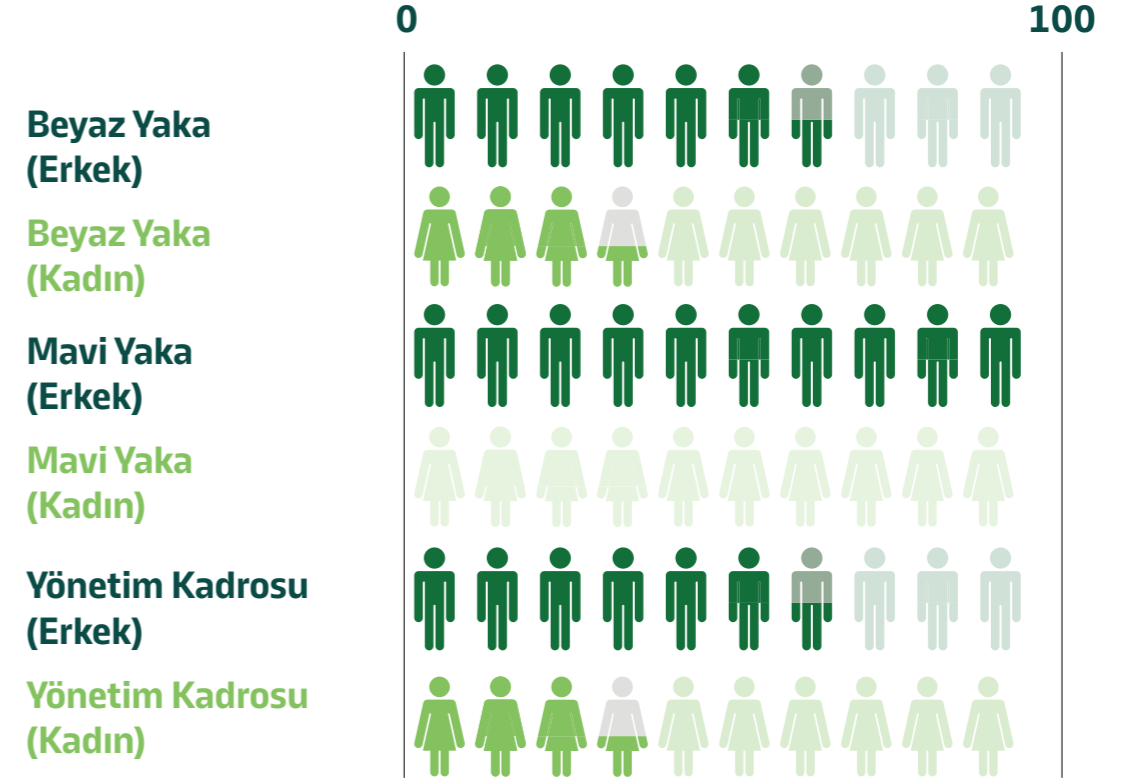


Yeni İşe Alımlar

■ 30 Yaş Altı : %39
■ 30-50 Yaş Arası : %61

Popülasyonumuzun büyük bir çoğunluğu Y ve Z kuşaklarından oluşuyor. Çeşitlilik; kapsayıcılık ve eşitlik stratejik hedeflerimiz arasında odak noktalarımızdan bir tanesidir. Knauf Türkiye olarak kadın ve erkek eşitliğinin altını her zaman çiziyor; kadın çalışan sayımızı tüm lokasyonlarımızda artırmayı ve gelecek nesillerimizle uzun soluklu çalışmayı hedefliyoruz.

Kadrolara Göre Cinsiyet Dağılımı (%)



Beyaz Yaka

■ Erkek: % 65
■ Kadın: % 35

Mavi Yaka

■ Erkek: % 100

Yönetim Kadrosu

■ Erkek: % 67
■ Kadın: % 33

Knauf olarak çalışanlarımızın kariyer gelişimlerini ve onların içindeki potansiyeli keşfetmeyi önemsiyoruz. Knauf Türkiye ve diğer ülkelerde yatay, dikey ve çapraz geçişleri her zaman destekliyoruz. İş ilanlarımızı öncelikli olarak çalışanlarımızla paylaşıyoruz. Sürece dahil olmak isteyen çalışanlarımız her zaman önceliğimiziz!

Tüm çalışma arkadaşlarımız doğdukları ay içerisinde 1 gün idari izin kullanarak doğum günlerini sevdikleri ile kutluyor!

Knauf SEV (Sürdürülebilirliğe El Ver) projesiyle farkı yaratan şeylerin aslında küçük adımlar olduğunun bilinciyle hem gündelik aktivitelerimizin ardında yatan çevresel etkiyi hem de Knauf Türkiye olarak çevresel çalışmalarımızı ele aldığımız projemizle çalışanlarımız ve etkin çevremiz üzerinde farkındalık yaratmayı hedefliyoruz.

Knauf'un Çevresel Hedefleri

KAPSAM 1

Doğrudan emisyonlar



KAPSAM 2

Dolaylı emisyonlar
(sahip olunan)



KAPSAM 3

Dolaylı emisyonlar
(sahip olunmayan)



%-50

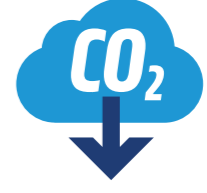
CO₂ Emisyonları



2032'ye kadar CO₂ emisyonlarının azaltılması (kapsam 1 & 2)

%-30

CO₂ Emisyonları



2032'ye kadar CO₂ emisyonlarının azaltılması (kapsam 3)

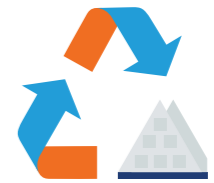
%-2

Su



Yıllık su çekim miktarı

DÖNGÜSEL EKONOMİ



İnşaat ve yapı sektöründe döngüsel ekonominin geliştirilmesine katkıda bulunmak

SIFIR

Atık



2032'den itibaren bertaraf edilecek atık

SIFIR

Kimyasallar



2032'den itibaren Knauf kırmızı listede yer alan ürün kullanımı

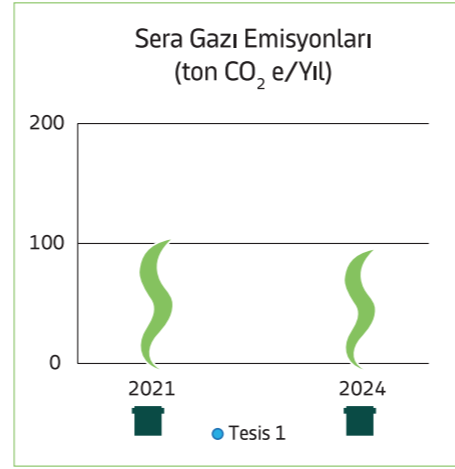
Sera Gazı Emisyonları

Knauf, uymamız gereken limitleri ortaya koyan çevre konusundaki izinlerin gereklerini yerine getirme çabaları çerçevesinde, faaliyetleri sonucu havaya salınan emisyon miktarlarını izlemektedir. Şirket izleme sistemlerinin alarm düzeyini söz konusu limitlerin altındaki değerlerde tutarak sistemlerde bir sorun ortaya çıkması durumunda emisyon limitlerimizi aşmadan çok önce bu durumdan haberdar olabilmeyi amaçlamaktadır.

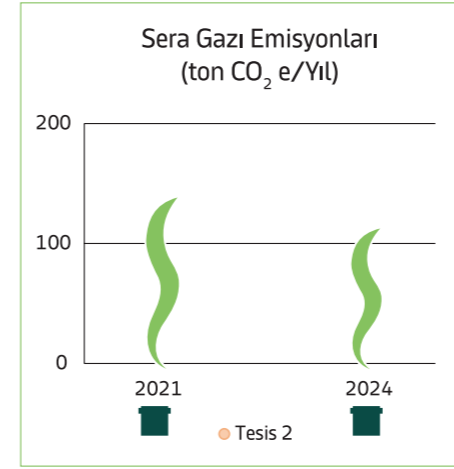
2021 yılı baz alınarak fabrikalarımızda Kapsam 1 ve Kapsam 2 kapsamındaki sera gazı emisyonlarında 2024 yılına kadar %6-%14 oranında azalma hedeflenmektedir. Bu hedefe ulaşmak için projelerden birkaçını aşağıdaki gibi sıralayabiliriz:

1. Kapasiteleri artırma projeleri kapsamında döner fırın kapasitesinin artırılması ve optimizasyonu ile termal enerji tüketimini azaltmak
2. Motor verimliliği projeleri kapsamında hava kaçaklarının önlenmesi ve daha verimli ekipman kullanımı hedeflenmektedir.
3. Enerji optimizasyon projesi uygulanarak elektrik enerjisi tüketimini düşürmek
4. Alçıpan® hattında kapasite artırımı sağlanması, hat hızının artırılarak termal enerji tüketiminin düşürülmesi
5. LPG/dizel forkliftlerin elektrikli forkliftlerle değiştirilmesi
6. Alçıpan® üretiminde fabrikalarda uçurulan su miktarının düşürülerek kurutucu fırınlarda kullanılan fırınlardaki enerji tüketiminin azaltılması
7. Ekipman yenilemesi ile üretimde optimizasyon sağlanması

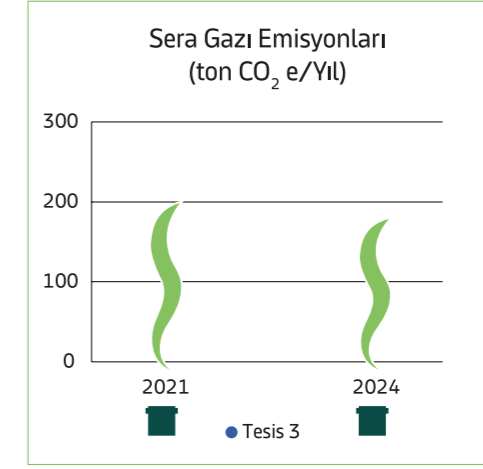
Sera gazı emisyonları



Tablo 1A: Tesis1'in yıllık Sera Gazı Emisyonu 100 birim endeksinde göre verilmiştir. Tüm tesislerin toplamında %8 oranında bir düşüş sağlanmıştır.



Tablo 1B: Tesis2'nin yıllık Sera Gazı Emisyonu 100 birim endeksinde göre verilmiştir. Tüm tesislerin toplamında %8 oranında bir düşüş sağlanmıştır.



Tablo 1C: Tesis 3'ün yıllık Sera Gazı Emisyonu 100 birim endeksinde göre verilmiştir. Tüm tesislerin toplamında %8 oranında bir düşüş sağlanmıştır.



Çevre Koruma ve İklim

Sürdürülebilirlik söz konusu olduğunda başlıca iki hedefimiz vardır; üretim süreçlerimizde kaynak tüketimini sınırlamak ve içinde faaliyet gösterdiğimiz çevre üzerindeki etkiyi en aza indirmek.

Bu hedefler ve ticari başarı arasında bir denge sağlamamız gerekiyor. Artan satış rakamları artan üretim rakamlarını da beraberinde getirmekte, bu da enerji ve kaynak tüketiminin artmasına neden olmaktadır. Zaman içinde emisyon rakamlarımızı ve birim ürün başına tüketim miktarımızı azaltmaya devam edeceğiz. Bu bağlamda kaydettiğimiz ilerlemeyi yıllık sürekli iyileştirme projelerimiz üzerinden takip ediyoruz.

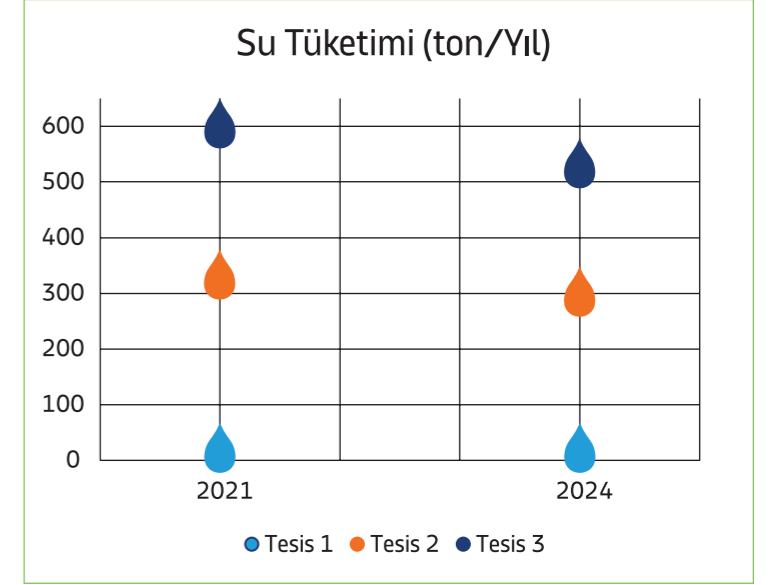
Kaynak kullanımı

Ulaşmak istediğimiz ideal, üretme, kullanma ve tasfiye şeklinde nitelendirilebilecek başlıca üç aşamadan oluşan alışılmış doğrusal ekonomiye kıyasla 'döngüsel ekonomi' olarak nitelenen bir tabloda tarif bulmaktadır. Döngüsel ekonomi mümkün olduğunca uzun bir süre kaynakları kullanımda tutmakta, kullanım sırasında bu kaynaklardan azami değeri sağlamaya çalışmakta ve son olarak ürün ve malzemeleri geri kazanım ve yeniden kullanıma yönlendirme yoluna gitmektedir: üret, kullan, geri dönüştür.

Su

Knauf su tüketimini azaltmaya yönelik olarak başlıca 2 strateji benimsemiştir. Birincisi üretimdeki su ihtiyacının azaltılması, ikincisi ise su yönetimi alanında gelişme kaydetmektir.

Alçıpan® üretimi enerji ve su tüketimini yakından ilgilendiren bir üretim aşaması içermektedir. Mevcut taş içerisindeki suyun buharlaştırılmasından, mevcut plakaların kurutulmasına kadar olan süreçte enerji ve su birbiriyle sürekli ilişkide ilerlemektedir. Şirket genelinde Knauf, plakaların yapısında ciddi AR-GE çalışmaları yapmakta, yapısında yaptığı değişiklikler ile su ve enerji tasarrufu hedefine ulaşma yönünde emin adımlarla ilerlemektedir.



Tablo 2: Tesislerin yıllık su tüketimi 100 birim endeksine göre verilmiştir.



Çevre Dostu Taşımacılık ve Lojistik

Knauf'un taşımacılık ve lojistik alanındaki genel stratejisi iklim değişikliğiyle mücadele çalışmalarını ön plana çıkarmaktadır: kamyonların taşıdığı yüklerin ve kullandıkları güzergâhların optimizasyonu, kirlilik ve ses üretimi düşük araçların kullanımı ve mümkün olan hallerde demiryolu veya deniz yolu ulaşımının kullanımı.

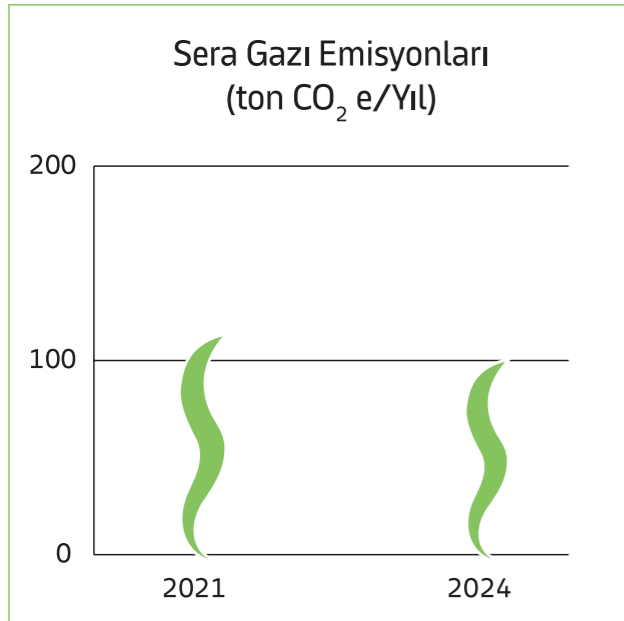
Tedarikçi seçiminde Knauf her zaman için mesafeleri mümkün olduğunca kısa tutmaya çalışır. Türkiye'de sefer başına ortalama tonaj rakamını artırabilmek için yük optimizasyonu yapılmıştır.

1. Alçı taşı ocağımız ile malzemenin tedarik edildiği fabrikamız arasındaki mesafe arasında tren rayı hattı projesi tamamlanarak, kara yolu ile harcanan yıllık yaklaşık 1,62 milyon litre dizel tüketiminden tasarruf edilmiştir.

2. Tedarik sürecinde Knauf olarak iyileştirmeye gidilmiştir; hammadde tedarikinde; tedarik sürecimizin önemli bir kısmı kara yolu taşımacılığından deniz yolu taşımacılığına geçirilerek yıllık CO₂ salınımımızı %16,4 azaltmış bulunmaktayız.

3.2015 yılı itibarıyla fabrikalar için yeni alınan bütün forkliftler elektrikli araçlara dönüştürülmeye başlanmıştır.

4.2025 yılı itibarıyla şirket araçlarının %13'ü elektrikli araçtır. Sözleşme yenilemelerinde çevresel etki göz önünde bulundurulmaktadır.



Tablo 3: Hammadde temini için yapılan nakliyelerin birçoğunda karayolundan deniz yoluna geçilerek toplamda CO₂ salınımı %16,4 azalmıştır.

Döngüsel Ekonomi

“Döngüsel ekonomi, atık oluşumunu en aza indirirken malzemeleri ve kaynakları kullanımlarının sonunda ürün döngüsüne geri döndürerek değerlerini mümkün olduğunca uzun süre korumayı hedefler.”^{1,2}

Döngüsel ekonomi, geleneksel “al, yap, at” modeline alternatif olarak, kaynakların mümkün olduğunca uzun süre kullanıldığı, ürünlerin ömürlerinin uzatıldığı ve atıkların minimuma indirildiği bir ekonomik modeldir. Bu sistem, kaynakların verimli kullanılması, atıkların azaltılması, ürünlerin yeniden kullanımı, geri dönüşümü ve onarımı gibi prensipler üzerine kuruludur. Aynı zamanda, ekosistemlerin korunmasını destekler ve doğal sistemlere entegre bir şekilde çalışmayı amaçlar³.

Döngüsel ekonomi, sürdürülebilirlik hedefleriyle doğrudan bağlantılıdır. Sürdürülebilirlik, doğal kaynakların korunmasını, çevreye verilen zararın azaltılmasını ve gelecek nesillere sağlıklı bir çevre bırakılmasını ifade eder. Döngüsel ekonomi, atıkların ve kirliliğin azaltılması sayesinde çevresel faydalar sağlar, karbon ayak izini düşürür ve ekosistemleri korur. Kaynakların daha verimli kullanılması üretim maliyetlerini azaltarak ekonomik dayanıklılığı artırırken, döngüsel iş modelleri yeni istihdam alanları yaratır. Aynı zamanda, sosyal açıdan da kaynakların adil paylaşımını teşvik eder ve tüketim alışkanlıklarının daha bilinçli hale gelmesine katkıda bulunur^{1,2,3,4}.

Döngüsel ekonominin uygulamalarına birçok sektörde rastlamak mümkündür. Örneğin, moda sektöründe kullanılmış giysilerin geri dönüşümü veya kiralama yaygınlaşmaktadır. Elektronik cihazlarda ise geri dönüşüm ve onarım süreçleri öne çıkmaktadır. Tarımda, organik atıklar kompost yapılarak tekrar doğaya kazandırılmaktadır. Üretimimizde geri dönüştürülmüş kağıt kullanımı, yapılan madencilik işlemleri sırasında mera alanlarının altında bulunan alçı taşının alınmasına eşzamanlı olarak kazı yapılan bölgelerin rehabilite edilmesi ve bu sayede zarar görmemiş halde tekrar doğaya kazandırılması bu örneklerden birkaçını oluşturur^{1,2,3}.

Sonuç olarak, döngüsel ekonomi, çevresel, ekonomik ve toplumsal faydaları bir araya getirerek sürdürülebilir bir geleceğin temel taşlarından birini oluşturur. Bu yaklaşım, hem doğal kaynakların korunmasını sağlar hem de daha sürdürülebilir bir tüketim ve üretim modeli sunar.

Döngüsel ekonominin işleyişine dair somut bir örnek olarak, kaynakların verimli kullanımı ve atıkların azaltılmasını hedefleyen palet yönetimi sürecimiz verilebilir.

2023 ve 2024 yıllarına ait palet yönetimi verileri, palet çıkışları, iade alınan paletler ve tamir edilerek tekrar kullanıma kazandırılan paletler üzerinden takip edilmiştir.

¹ Başlangıç Noktası. (n.d.). Döngüsel Şehir Ekonomisi. Erişim adresi: <https://baslangicnoktasi.org/dongusel-sehir-ekonomisi/>

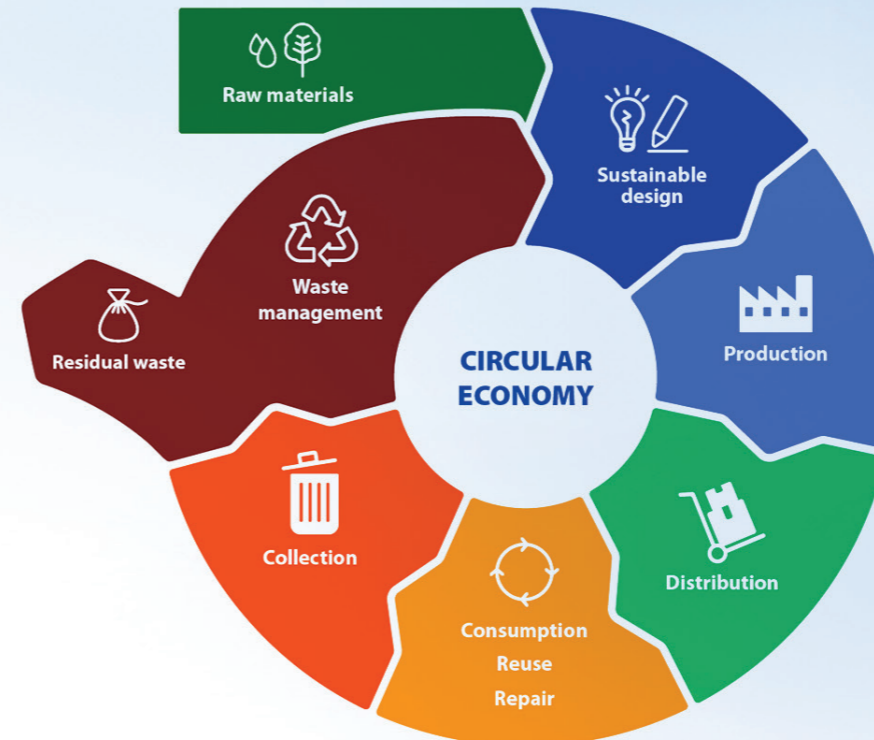
² Ellen MacArthur Foundation. (n.d.). Circular Economy Introduction: Overview. Erişim adresi: <https://www.ellenmacarthurfoundation.org/topics/circular-economy-introduction/overview>

³ European Commission. (n.d.). Circular Economy. Erişim adresi: https://environment.ec.europa.eu/topics/circular-economy_en

⁴ REC Türkiye. (n.d.). Döngüsel Ekonomi. Erişim adresi: https://rec.org.tr/konular/dongusel_ekonomi/



The circular economy model: less raw material, less waste, fewer emissions



Atık Dönüşümü

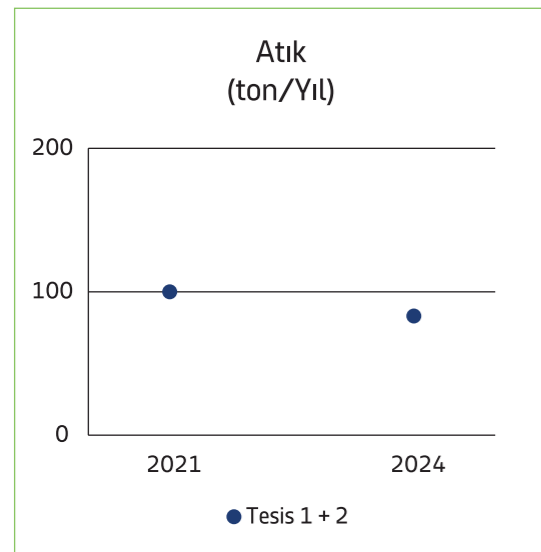
Günümüzde dünya, hızla artan atık sorunuyla karşı karşıya. İnsanlar her yıl milyarlarca ton atık üretiyor ve bu durum çevreyi, doğal kaynakları ve ekosistemleri olumsuz etkiliyor. Bu sorunları çözmek ve daha sürdürülebilir bir gelecek inşa etmek için atık dönüşümü ve döngüsel ekonomi gibi yaklaşımlar büyük önem taşıyor.

Atık dönüşümü, kullanılmış malzemelerin ve ürünlerin yeniden işlenerek tekrar ekonomiye kazandırılmasını ifade eder. Plastik, cam, kağıt veya metal gibi malzemelerin geri dönüşüm yoluyla yeniden kullanılması, doğal kaynakların tüketimini azaltır ve çevreye verilen zararı en aza indirir¹. Bunun yanı sıra, geri dönüşüm enerji tasarrufu sağlar ve atık miktarını azaltarak daha temiz bir çevre oluşmasına katkıda bulunur.

Döngüsel ekonomi ise daha geniş bir yaklaşımla, ürünlerin tasarım aşamasından itibaren atık oluşumunu önlemeyi hedefler. Bu sistemde kaynaklar, mümkün olduğunca uzun süre kullanılmaya devam eder ve atıklar yeni ürünlere dönüştürülerek tekrar ekonomiye dahil edilir. Böylece, hem çevresel hem de ekonomik faydalar sağlanır.

Atık dönüşümü ve döngüsel ekonomi, gelecek nesillere daha yaşanabilir bir dünya bırakmanın anahtar yollarından biridir. Bu sistemler, doğal kaynakları korurken çevreye verilen zararı azaltır ve daha sürdürülebilir bir yaşam tarzı oluşturur. Hem bireyler hem de şirketler, bu yaklaşımları benimseyerek dünyamız için daha olumlu bir fark yaratabilir.

¹ Ellen MacArthur Foundation, (n.d.), Circular Economy Overview. Erişim adresi: <https://ellenmacarthurfoundation.org>

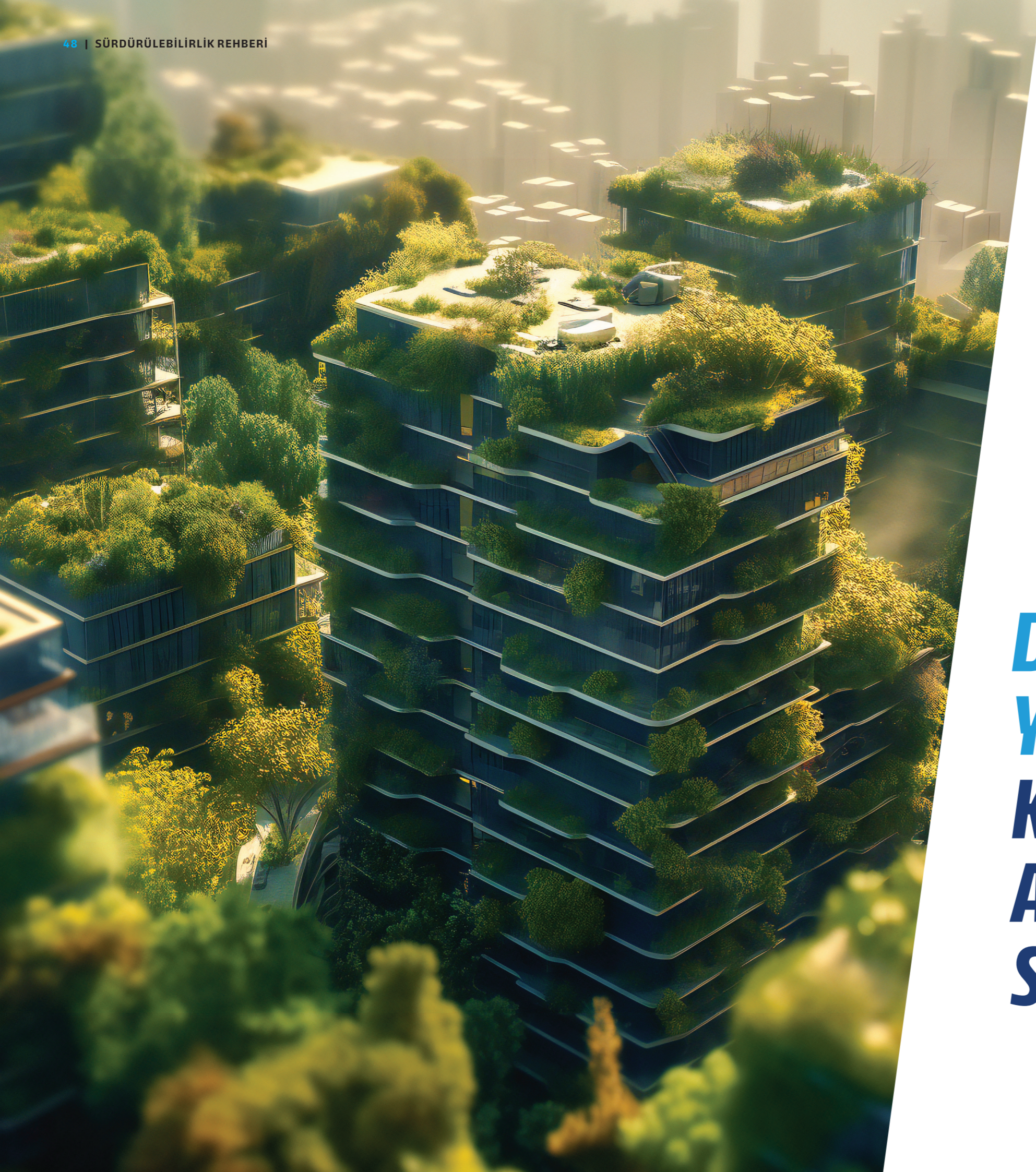


Tablo 1A: Tesis1 ve Tesis 2'nin yıllık Atık miktarı 100 birim endeksine göre verilmiştir. Tesislerin toplamında %17 oranında bir düşüş sağlanmıştır.

Knauf atık konusuna global anlamda önem vermektedir. Madende alçı taşı çıkartma yöntemlerinden başlayarak minimum zarar ve fire ile ürün temin edilmektedir. Üretim sırasında ortaya çıkan alçı ve Alçıpan® atıkları özel alanlarda toplanmaktadır. Üretime geri beslenebilecek nitelikte olan alçılar geri besleme yoluyla üretime tekrar katılması sağlanmakta, Alçıpan®'lardan geri dönüştürülebileni ise özel kağıt ayrıştırma tesisimizde kağıdından ayrılarak üretime geri kazandırılmakta veya ince uzun şeritler halinde kesilerek üretilen Alçıpan® lara depolama ve nakliye için takoz olarak kullanılmaktadır. Alçı atıklarından üretime katılmayanlar ise ikincil hammadde olarak firmalara satılmakta, kalanlar ise belediye atık depolarına gönderilmektedir.

Üretimde kullanılan kağıtlarımızın tümü en az %95 geri dönüşümlü kağıttır ve FSC belgelidir. Üretim sırasında kontamine olmayan kesilen kağıtlar ve bobinler bir konteynırda stoklandıktan sonra geri dönüşüm firmasına verilmekte böylece döngüsel ekonomiye katkı sağlanması amaçlanmaktadır.





**DAHA İYİ
YARINLAR İÇİN
KARBON
AYAK İZİMİZİ
SIFIRLIYORUZ.**

İç Hava Kalitesi

Zamanımızın çoğunu iç mekanlarda geçirdiğimizden iç hava kalitesinin sağlığımız, üretkenliğimiz ve yaşam kalitemiz üzerinde çok önemli etkileri bulunmaktadır. Amerika Çevre Koruma Ajansı (USEPA)'nın, 1987 ve 1990 yılları arasında hazırladığı raporda iç ortamdaki kirlenici seviyelerin dış ortam kirlenici seviyelerinden 2 ila 5 kat (bazı durumlarda 100 kat) daha fazla olduğu ve halk sağlığını en çok etkileyen faktörün iç ortam hava kirliliği olduğunu belirtmiştir ¹.

Uçucu organik bileşikler (VOC) kolayca buharlaşabilen organik kimyasallardır. VOC'ler hem doğal hem de insan temelli kaynaklardan gelebilir ve genellikle boyalar, yapıştırıcılar, temizlik malzemeleri, yakıtlar gibi çeşitli ürünlerde ve endüstriyel işlemler yapılan kapalı alanlarda bulunurlar.

Knauf ürünlerinin VOC değerleri test edilmiş olup, düşük karbon salınımı ile iç hava kalitesi aranan alanlar için ideal çözümler sunmaktadır.



¹ United States Environmental Protection Agency (USEPA). (n.d.). Indoor Air Quality (IAQ). Erişim adresi: <https://www.epa.gov/indoor-air-quality-iaq>

Aklınızda bulunsun!

Ürünlerimizin VOC (Uçucu Organik Bileşen) değerlerini test ederek, iç hava kalitesine etkisi raporlandırılmıştır. Alman AgBB test standardına göre testi geçmiş olup, Fransız VOC yönetmesine göre A+ sınıfı malzeme olarak sınıflandırılmıştır. Ürünlerimiz LEED V4.1 (Şubat 2024) kriterlerini karşılamaktadır.

Isı Yalıtımı

TS 825 standardı, binaların ısıtma enerjisi tüketimini sınırlandırarak enerji tasarrufu sağlamak ve enerji ihtiyacını hesaplamak için standart bir yöntem ve değerler belirlemeyi amaçlar¹. Türkiye'nin farklı iklim bölgeleri için bina elemanlarına ait maksimum ısıl geçirgenlik katsayısı (U değeri) sınırlarını tanımlar. Bu sınırlar, iklim bölgelerindeki enerji tüketimini optimize etmek için farklılık gösterir.

Binalarda Enerji Performansı Yönetmeliği'ne göre, yeni yapılacak binalarda enerji kimlik belgesi alımı büyük önem taşımaktadır. Yönetmelik kapsamında, yeni binaların en az C sınıfı enerji kimlik belgesine sahip olması gerekmektedir. Bu standart, enerji tasarrufunun sağlanması ve sürdürülebilir bir çevre için temel bir gereklilik haline gelmiştir. Knauf'un sunduğu ısı yalıtım sistemleri, bu standartlara kolaylıkla ulaşılmasını sağlayan yüksek performanslı çözümler sunar. Isı yalıtım sistemleri, içten ve dıştan uygulamalar olmak üzere iki farklı kategoride uygulanabilir. İçten ısı yalıtımı, kompozit panellerin yapıştırma yöntemiyle uygulanması veya duvar giydirme yöntemiyle gerçekleştirilir. Duvar giydirme uygulamaları, iki şekilde uygulanabilir: ya duvardan bağımsız bir yapı oluşturularak ya da doğrudan duvara agrafla monte edilen bir alt konstrüksiyon üzerine Alçıpan®'ların sabitlenmesi ile. Bu yöntemler, iç mekânlarda etkili bir ısı yalıtımı sağlarken aynı zamanda kullanım alanını optimize eder.

Dıştan ısı yalıtımı (mantolama) ise ısı yalıtım plakalarının cephe duvarına yapıştırılıp dübellenmesi ile başlar. Plakalar, dış hava koşullarına karşı koruyucu bir sıva tabakası ile kaplanır. Üçüncü seçenek ise dış cephelerin kuru yapı dış cephe sistemi ile oluşturulmasıdır. Bu sistemde mineral yün sistem içerisinde profil arasında yer almaktadır.

Knauf'un sunduğu uygun dış cephe plakaları sayesinde, bina kabuğunun tamamı yalıtılarak ısı köprülerinin oluşması engellenir.

Knauf AQUAPANEL® dış cephe sistemleri ile enerji tasarrufuna katkıda bulunuyoruz. Isı yalıtımlı geleneksel duvarlar ile karşılaştırıldığında yaklaşık yüzde 63 oranında bir ağırlık tasarrufu ve 740 metrekarelik cephede yaklaşık 22 metrekarelik alan kazanımı sağlayan AQUAPANEL® dış cephe sistemleri, bu felsefe ile çıkartmış olduğu pasif ev sertifikası ile ısı yalıtım performansı ile kendi segmentinde yüksek enerji tasarrufu sağlar.

¹Türk Standartları Enstitüsü (TSE), (n.d.). TS 825 - Binalarda Isı Yalıtım Kuralları. Erişim adresi: <https://www.tse.org.tr>



KNAUF

Knauf Türkiye

www.knauf.com | 444 YAPI (9274)

Knauf Moment Beştepe Ofis Beştepe Mah.
32.Cadde No:1/212-218
06560 Beştepe-Yenimahalle / ANKARA