



Vitrages préfabriqués KNAUF

FlatWin

EasyWin®

EasyWin® Plus

EasyWin® Plus Silence

FlatWin Persienne

EasyWin® Plus Persienne

FlatWin enchaînement

EasyWin® Plus enchaînement

FireWin® EI30

EasyWin® Plus Gamma

NOUVEAU

- FlatWin – Épaisseur de cloison 150 mm
- EasyWin® Plus – Adaptation de l'enchaînement
- Persienne EasyWin® Plus – Adaptation des éléments de commande
- FireWin® EI30 – Homologation générale

Sommaire

| | |
|--|----|
| Introduction | |
| Domaines d'application | 3 |
| Vue d'ensemble du système – Aide à la planification | 4 |
| KNAUF Vitrages préfabriqués | 7 |
| Vitrages affleurés préfabriqués | |
| FlatWin | 8 |
| Données techniques et détails d'exécution | 8 |
| FlatWin Persienne | 10 |
| Données techniques et détails d'exécution | 10 |
| Enchaînement FlatWin | 12 |
| Données techniques et détails d'exécution | 12 |
| EasyWin® | 14 |
| Données techniques et détails d'exécution | 14 |
| EasyWin® Plus | 16 |
| Données techniques et détails d'exécution | 16 |
| EasyWin® Plus Persienne | 18 |
| Données techniques et détails d'exécution | 18 |
| EasyWin® Plus Persienne – bouton rotatif | 20 |
| Détails d'exécution | 20 |
| EasyWin® Plus Persienne – entraînement électrique | 21 |
| Détails d'exécution | 21 |
| Conseils pour accessoires de stores | 22 |
| Aperçu des accessoires | 22 |
| Enchaînement EasyWin® Plus | 24 |
| Données techniques | 24 |
| Détails d'exécution | 26 |
| EasyWin® Plus Silence | 28 |
| Données techniques et détails d'exécution | 28 |
| EasyWin® Plus Gamma | 30 |
| Données techniques et détails d'exécution | 30 |
| FireWin® EI30 | 32 |
| Données techniques et détails d'exécution | 32 |
| Consignes d'utilisation | |
| Remarques | 37 |
| Remarques relatives au document | 37 |
| Utilisation conforme des systèmes Knauf | 37 |
| Informations générales | 37 |
| Remarque relative à l'insonorisation | 37 |
| Remarques relatives à la protection incendie | 37 |
| Remarques relatives à la prévention des chutes | 37 |
| Formulaires de demande | 37 |

La vue sublime l'espace

La lumière et la transparence transcendent l'atmosphère d'une pièce.



Avec les vitrages de préfabriqués KNAUF

Notre vie est inimaginable sans lumière. La lumière est perçue par nos yeux et par notre peau. La lumière motive. Et nous avons besoin de la lumière pour voir. Voilà pourquoi la lumière est un outil de conception important, tant en architecture qu'en aménagement d'intérieur.

Les vitrages préfabriqués KNAUF génèrent de la lumière sur les postes de travail, simplement et avec une grande liberté de conception. Ils font bien plus que répondre à des directives ou des lois en vigueur. En favorisant la transparence, ils contribuent à bâtir une culture d'entreprise solide. Ce type de séparation des espaces intérieurs permet aux collaborateurs de voir ce qui se passe à tous les niveaux de l'organisation, renforçant les liens entre les différentes strates hiérarchiques.

Domaines d'utilisation

Les vitrages préfabriqués KNAUF peuvent être posés, en aménagement intérieur, en qualité de vitrages ou d'impostes dans les domaines les plus variés.

Espaces de travail

- cloisons de séparation bureaux
- salles de réunion
- laboratoires
- salles informatiques
- Cubo Systèmes de Maison dans la Maison

Santé et écoles

- salles de consultation
- salles de réveil
- salles d'attente
- vitrages dans halls et couloirs
- laboratoires

Habitat et résidence

- fenêtres dans salles de séjour

Gastronomie et hôtellerie

- séparation au restaurant (fumeurs)

Espaces lumineux avec les vitrages préfabriqués Knauf

Des avantages convaincants

Les vitrages préfabriqués KNAUF en construction monobloc sont conçus tout spécialement pour la construction à sec de qualité. Polyvalents et sûrs, ils offrent à toutes les parties concernées d'excellentes caractéristiques de performances, telles que le cadre discret (en particulier dans le cas de la pose en série), la protection contre les regards d'autrui, la protection acoustique, la protection incendie, ainsi que la protection anti-rayonnements qui complètent la palette de produits.

Avantages pour tous

Projeteurs / architecte

- Flexibilité lors de la planification, aménagement intérieur actif
- S'adapte à la décoration intérieure, choix quasi illimité de couleurs
- Peut être posé après-coup

Entreprises spécialisées

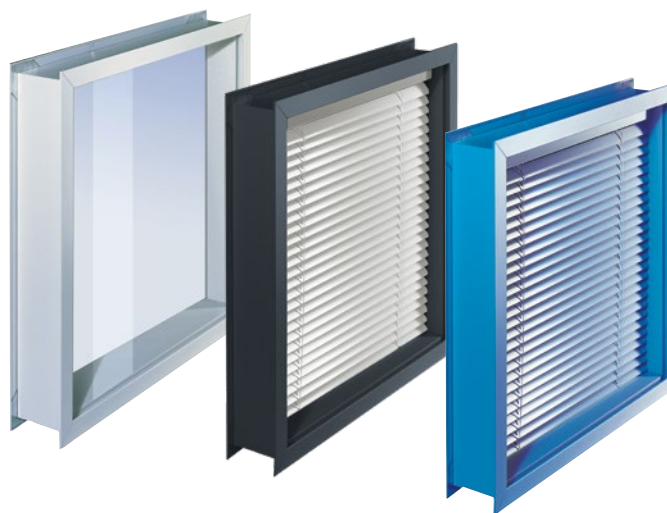
- Pose rapide et aisée des éléments monoblocs; davantage de services fournis par un prestataire unique.
- Toutes les pièces nécessaires sont comprises dans la livraison. Pas besoin de retouches ou d'ajustements sur le chantier. Les vitrages préfabriqués Knauf possèdent une surface finie, leur vitrage a été posé en usine et l'espace intercalaire entre les vitres est nettoyé.

Marchands

- Tous les éléments de construction sont livrés par un seul et même prestataire (garantie du fournisseur)
- Disponibilité rapide

Usagers / investisseurs

- Possibilité de conception en espaces ouverts
- Solution élégante et de haute qualité
- Économique, car réutilisable
- Un seul interlocuteur pour tous les travaux de construction à sec



Guide de sélection

| Exigence | | FlatWin | EasyWin® | EasyWin® Plus | EasyWin® Plus Silence | FireWin® | EasyWin® Gamma |
|------------------------------|------------------------------------|---------|----------|---------------|-----------------------|----------|----------------|
| Larg. ouverture | 100 mm | | • | • | • | • | • |
| | 125 mm | • | • | • | • | • | • |
| | 150 mm | • | | • | • | • | • |
| | 80 – 300 mm | | | • | • | | • |
| Dim. ouverture dans cloison | Standard | | • | • | | | |
| | Selon indications du client | • | | • | • | • | • |
| Couleur | Blanc similaire RAL 9016 | | • | • | • | • | • |
| | Aluminium anodisé similaire E6/EV1 | • | | | | | |
| | Couleur spéciale | | | • | • | • | • |
| Persienne | Manuel | | | • | • | | • |
| | Électrique | • | | • | • | | • |
| Enchaînement | | • | | • | • | | • |
| Vitrage | Verre float | | • | | | | |
| | Verre de sécurité | | | • | | | |
| | ESG VSG | • | | • | • | • | • |
| Sans cadre | • | | | | | | |
| Protection acoustique élevée | | | | | • | | |
| Protection incendie EI30 | | | | | | • | |
| Protection anti-rayonnements | | | | | | | • |

Autres types de verre sur demande.

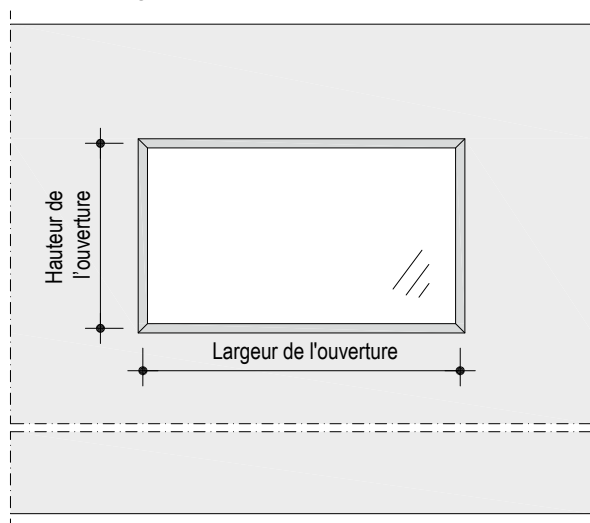
Remarques Tenir compte de la réglementation sur les lieux de travail pour l'utilisation des divers types de verre.

Utilisation

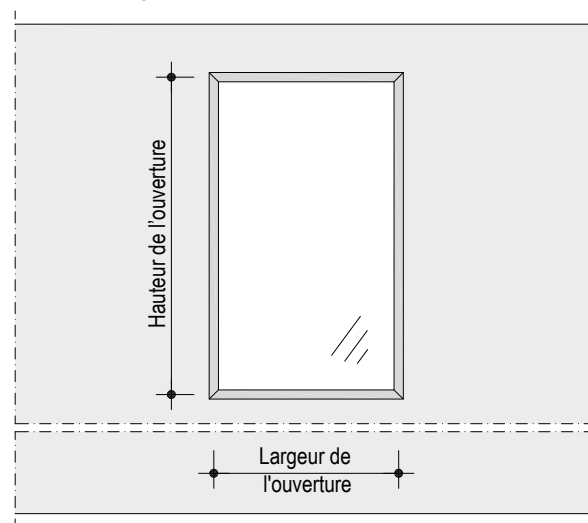
Dimensions et variantes de pose

Croquis

Croquis, vitrage préfabriqué KNAUF horizontal



Croquis, vitrage préfabriqué KNAUF vertical



Type de verre en fonction des dimensions d'ouverture dans la cloison

| Largeur de l'ouverture | | De | à | à | à | à | à | à | à | à | à | à | à | à | à | à | à | à | |
|------------------------|-------------|-------------|---|---|---|---|---|---|---|---|---|---|---|---|---|---|---|---|---|
| Hauteur de l'ouverture | | 300 bis 800 | | | | | | | | | | | | | | | | | |
| De | 300 bis 800 | • | • | • | • | • | • | • | • | • | • | • | • | • | • | • | • | • | • |
| à | 900 | • | • | • | • | • | • | • | • | • | • | • | • | • | • | • | • | • | • |
| à | 1000 | • | • | • | • | • | • | • | • | • | • | • | • | • | • | • | • | • | • |
| à | 1100 | • | • | • | • | • | • | • | • | • | • | • | • | • | • | • | • | • | • |
| à | 1200 | • | • | • | • | • | • | • | • | • | • | • | • | • | • | • | • | • | • |
| à | 1300 | • | • | • | • | • | • | • | • | • | • | • | • | • | • | • | • | • | • |
| à | 1400 | • | • | • | • | • | • | • | • | • | • | • | • | • | • | • | • | • | • |
| à | 1500 | • | • | • | • | • | • | • | • | • | • | • | • | • | • | • | • | • | • |
| à | 1600 | • | • | • | • | • | • | • | • | • | • | • | • | • | • | • | • | • | • |
| à | 1700 | • | • | • | • | • | • | • | • | • | • | • | • | • | • | • | • | • | • |
| à | 1800 | • | • | • | • | • | • | • | • | • | • | • | • | • | • | • | • | • | • |
| à | 1900 | • | • | • | • | • | • | • | • | • | • | • | • | • | • | • | • | • | • |
| à | 2100 | • | • | • | • | • | • | • | • | • | • | • | • | • | • | • | • | • | • |
| à | 2300 | • | • | • | • | • | • | • | • | • | • | • | • | • | • | • | • | • | • |
| à | 2400 | • | • | • | • | • | • | • | • | • | • | • | • | • | • | • | • | • | • |
| à | 2700 | • | • | • | • | • | • | • | • | • | • | • | • | • | • | • | • | • | • |
| à | 2900 | • | • | • | • | • | • | • | • | • | • | • | • | • | • | • | • | • | • |
| à | 3300 | • | • | • | • | • | • | • | • | • | • | • | • | • | • | • | • | • | • |
| Bis | 3500 | • | • | • | • | • | • | • | • | • | • | • | • | • | • | • | • | • | • |

Paramètres de base
 Ouverture de cloison ESG : 3,0 m²
 Ouverture de cloison Float/VSG : 2,5 m²
 (Si différents types de verre sont combinés, appliquer la valeur la plus basse.)

- Float/VSG/ESG
- ESG

Exécution avec ESG (verre de sécurité trempé, feuille simple, min. 5 mm d'épaisseur).

Exécution avec float et verre de sécurité feuilleté (VSG) (verre transparent 4-6 mm).

Verres structurés et spéciaux sur demande.

Remarques

 Pour les constructions à sec, respecter la largeur maximale indiquée dans le tableau à la [page 25](#).

Respecter l'ordonnance sur les lieux de travail pour sélectionner le type de verre adapté.

Utilisation (Suite)

Variantes d'exécution

Lorsqu'une solution rapide et simple est requise pour des impostes ou des vitrages centraux dans des cloisons en construction à sec, le vitrage standard EasyWin® est la solution optimale.

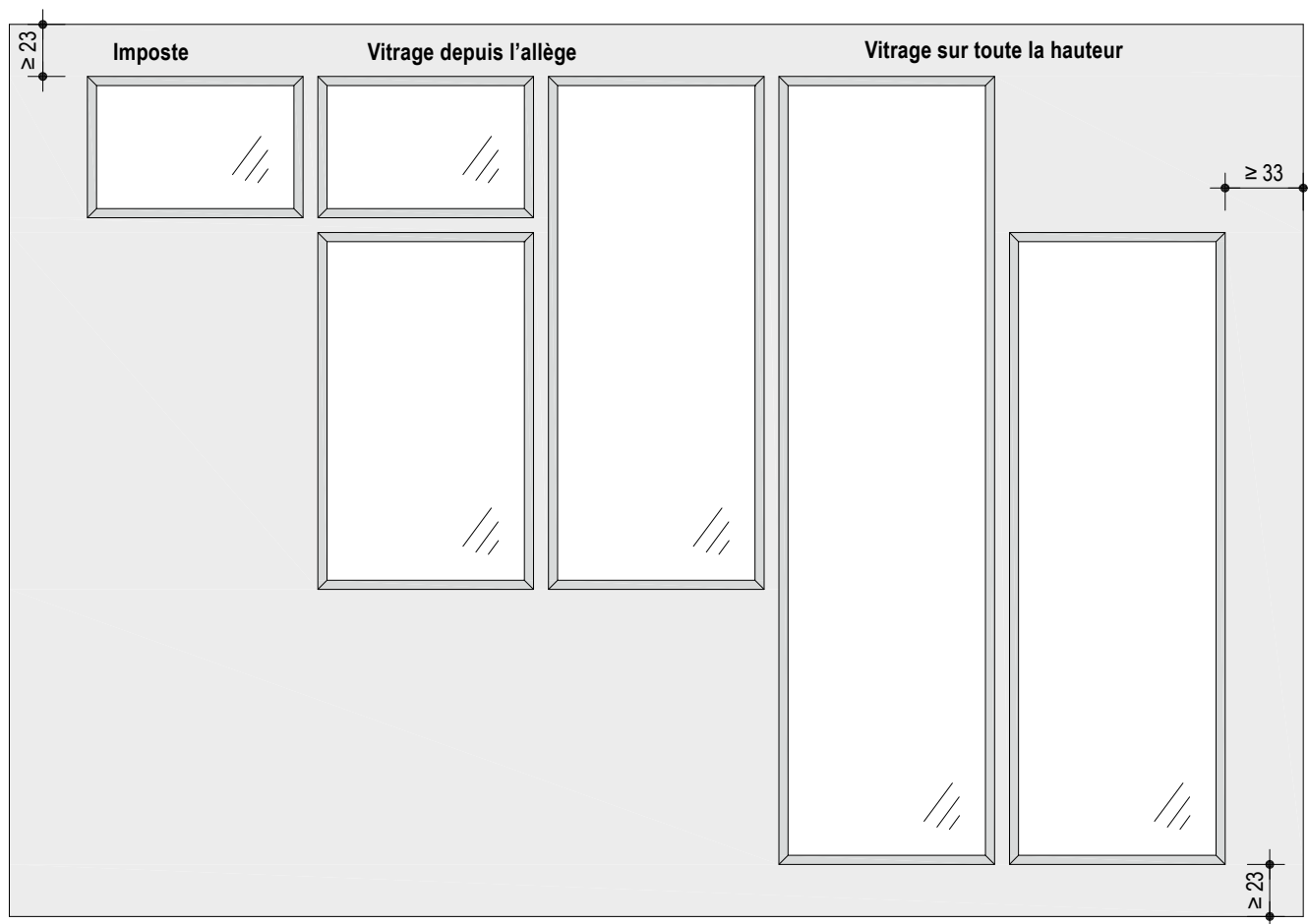
Qu'il s'agisse de constructions neuves ou de rénovations, les dimensions des vitrages préfabriqués KNAUF s'harmonisent de façon optimale avec les cloisons à ossature bois ou à ossature métallique.

À la livraison du stock, les fenêtres sont prêtes à poser et comprennent le matériel de fixation et le châssis d'habillage. Les cadres sont de couleur blanche, similaire à RAL 9016.

EasyWin® est le vitrage sur lequel est basé tout le groupe de produits des vitrages préfabriqués KNAUF.

Variantes d'exécution

Distances minimales, dim. en mm



Remarques

Tenir compte de la réglementation sur les lieux de travail pour l'utilisation des divers types de verre.
Ne convient pas pour la sécurité antichute sans l'application de mesures complémentaires.

Concevoir activement l'espace



Vitrages préfabriqués pour la construction à sec

Avec les vitrages préfabriqués de Knauf, les architectes ou les maîtres d'ouvrage peuvent concevoir activement l'agencement intérieur. Les innombrables couleurs, les divers types de vitrage et le cadre discret permettent les formes d'expression les plus variées. Grâce aux exécutions les plus variées des vitrages préfabriqués Knauf, il est possible de proposer une solution sur mesure au client.

Les applicateurs profitent de l'installation rapide et facile des éléments monoblocs et offrent davantage de services d'une seule source. Réduire les intervenants crée de la valeur et ne doit pas être négligé. En posant un produit fini le travail est plus propre et favorise une recommandation pour un contrat ultérieur.

Réaliser des économies tout en acquérant des prestations de pointe réjouit tout investisseur qui se respecte. Les vitrages préfabriqués KNAUF s'intègrent parfaitement dans vos locaux, créent de la confidentialité et de favorisent les interactions. Et si des transformations sont nécessaires elles peuvent être facilement réutilisées. Une réalité des plus convaincantes.

Données techniques et détails d'exécution

Description du produit

FlatWin est une fenêtre à poser à fleur, répondant aux exigences les plus élevées en matière d'esthétique et de protection acoustique. Avec son cadre en alu presque invisible, FlatWin est la solution idéale pour les longs couloirs, la construction de bureaux de standing ou les hôtels. Fabrication selon les dimensions indiquées par les clients. Ne convient que pour les cloisons à ossature métallique à parement double.

Remarques

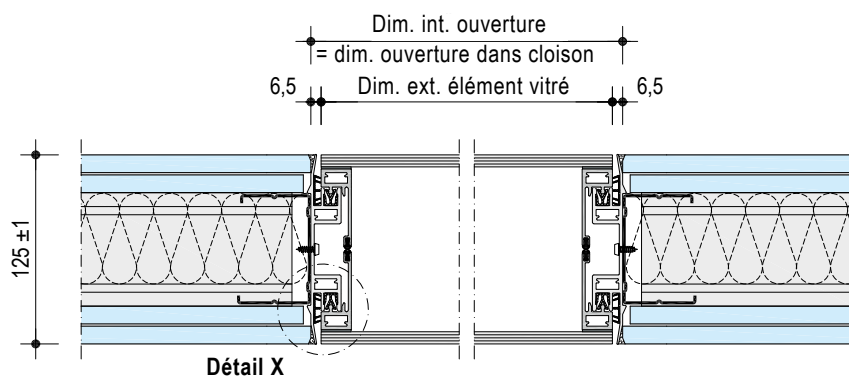
- Encastrement mural affleuré
- Connexion des éléments de verre par liaison à serrage sans vis avec le profilé de cadre en aluminium
- Livraison en deux parties (châssis de base et éléments vitrés)
- Y compris clips, nettoyant vitre et marteau en caoutchouc
- Pose verticale ou horizontale
- Montage du châssis de base avec la sous-construction de la cloison.

Détails

H30 FlatWin

Dim. en mm

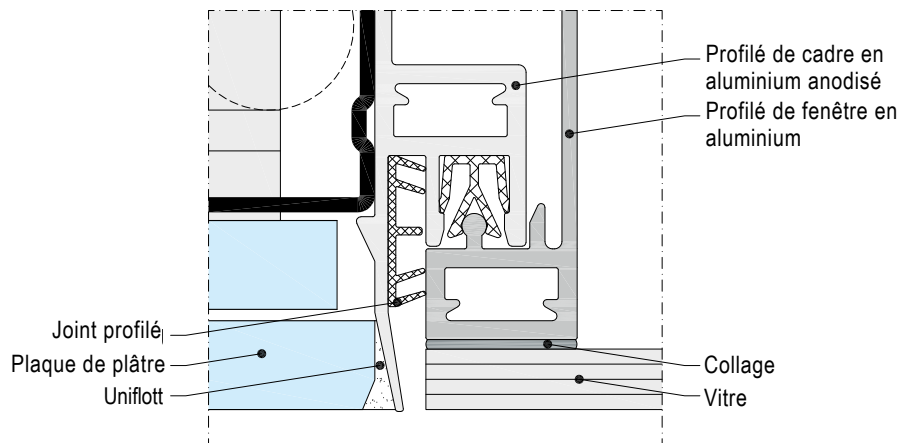
Parement double, coupe verticale



SO30 FlatWin

Dim. en mm

Détail X



Remarque Respecter les « Remarques relatives à la prévention des chutes » à la page 37

Données techniques FlatWin

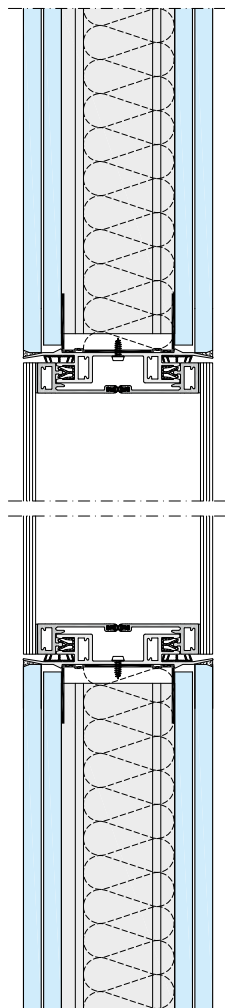
| Désignation | Description/valeurs | |
|-----------------|--------------------------|--------|
| Surface | Aluminium anodisé E6/EV1 | |
| Larg. ouverture | 125 mm | 150 mm |
| Type de verre | 2x 8 mm ESG | |
| Poids env. | 54 kg/m ² | |

Indices d'affaiblissement acoustique FlatWin

| Larg. ouverture en mm | Épaisseur/type de verre | R _w en dB |
|-----------------------|-------------------------|----------------------|
| 125 | 8 mm ESG / 8 mm ESG | 42,5 |

Dimensions et références

| Larg. ouverture en mm | Dim. ouverture cloison en mm | Numéro d'article |
|-----------------------|------------------------------|------------------|
| 125 | Selon indications du client | 00658127 |
| 150 | Selon indications du client | 00703717 |

Détail
V30 FlatWin
Parement double, coupe verticale


Dim. en mm

Chevêtre CW/UW et châssis aluminium FlatWin avec distanceurs en panneaux dérivé du bois.

Vue


Remarques

Estimation de l'indice d'affaiblissement acoustique résultant de cloison + vitrage sur demande.
 Attestation de protection acoustique Knauf L 040-01.19
 Respecter les « [Remarques relatives à la prévention des chutes](#) » à la page 37

Vitrage préfabriqué affleuré avec store intégré



Données techniques et détails d'exécution

Description du produit

Les stores sont montés en usine dans les châssis FlatWin. Vue et exécution identiques à celle des vitrages préfabriqués FlatWin.

Le store intégré dans le vitrage préfabriqué FlatWin permet d'adapter la visibilité en fonction des besoins et des circonstances. Les lamelles à actionnement électrique placées dans l'espace intercalaire des vitres pourvoient à davantage de confort et de flexibilité. Des entretiens et des discussions peuvent être menés à l'abri des regards indiscrets.

Les vitrages préfabriqués FlatWin à store conviennent aussi bien pour la construction neuve que pour la rénovation.

Avantages de FlatWin persienne

- Protection contre les regards d'autrui
- Protection anti-éblouissement
- Sans entretien
- Store inclinable. Rétractable en cas d'entraînement électrique uniquement.

Remarques

- Éléments monoblocs à double vitrage et espace intercalaire nettoyé, pré-montés en usine et livrés avec accessoires de fixation.
- Couleur aluminium blanc (RAL 9006)
- Store intégré horizontal de 25 mm. avec entraînement électrique que possible sur demande
- Enchaînement possible, discussion préalable nécessaire

Description de l'entraînement électrique

Vitrage préfabriqué avec store horizontal intégré de 25 mm à entraînement électrique.

En plus de la fonction d'inclinaison, les stores à entraînement électrique peuvent monter et descendre. La commande du store s'effectue par un bouton-poussoir double ou par télécommande. Les composants décrits ne font pas partie de la livraison et doivent être achetés séparément par le client. Le montage et le raccordement doivent impérativement être effectués par un électricien. Avec une largeur de 390 à 450 mm, les stores à entraînement électrique sont livrables dans une hauteur de max. 2000 mm. En largeur de 450 à 2500 mm, la hauteur est limitée à 3500 mm (surface maximale $\leq 4 \text{ m}^2$). La longueur de la ligne de raccordement au vitrage s'élève à env. 5 m..

Instructions de montage

Se référer aux „Instructions de montage“ EasyWin® Plus persienne, en [page 21](#).

Données techniques

| Désignation | Description/valeurs |
|-------------------------|--|
| Surface | Thermolaquage poudre epoxy |
| Couleur FlatWin | Aluminium anodisé |
| Larg. ouverture | 125 mm |
| Type de verre | 2x 8 mm ESG |
| Poids env. | 54 kg/m ² |
| Entraînement électrique | Traction/inclinaison, se référer aux „Conseils pour les accessoires de stores“, en page 22 |

Livraison

Les stores à entraînement électrique (inclinaison, rétractables) sont livrés prêts à être posés.

Couleurs du store

Teinte standard selon nuancier

Couleur similaire à la nuance RAL indiquée; une fidélité de la couleur ne peut pas être garantie, à cause des matériaux de base très variables.

| Couleur (Standard) | Nuance RAL | Numéro d'articl |
|--------------------|------------|-----------------|
| Aluminium blanc | RAL 9006 | 00658128 |

Sur demande, d'autres couleurs issues de la collection standard Warema sont livrables.

Composants

- Rail supérieur constitué d'un profilé en aluminium extrudé en forme de U de 28x34 mm, laquage à la poudre similaire à la couleur des lamelles
- Rail inférieur composé d'un profilé en aluminium extrudé de 21x12 mm, laquage à la poudre dans le même couleur que le rail supérieur, avec caches finaux en plastique
- Lamelles constituées d'un alliage spécial d'aluminium, convexes, de 25 mm de largeur. Laquage à la poudre résistant à la lumière, selon nuancier standard.

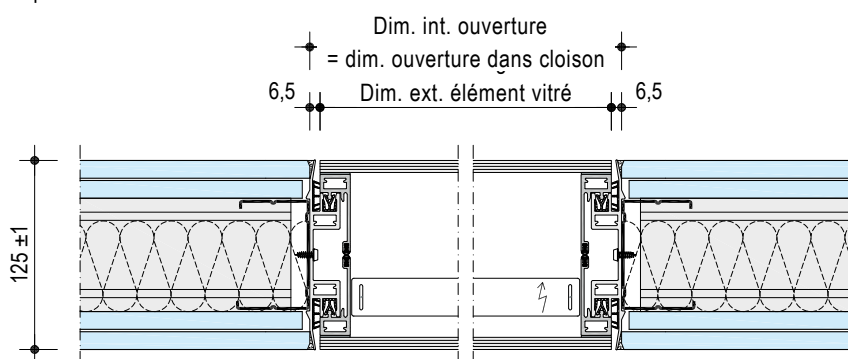
Cordon de relevage :

- Les lamelles sont enfilées dans le cordon de relevage. Cela permet de garantir la bonne position des lamelles. Les lamelles sont enfilées dans le cordon de l'échelle. Cela permet de garantir le bon position des lamelles est garantie

Détails
H31 FlatWin Persienne

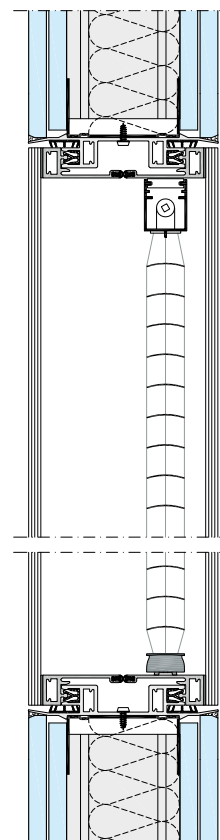
Coupe horizontale

Échelle 1:5 | Dim. en mm


V31 FlatWin Persienne

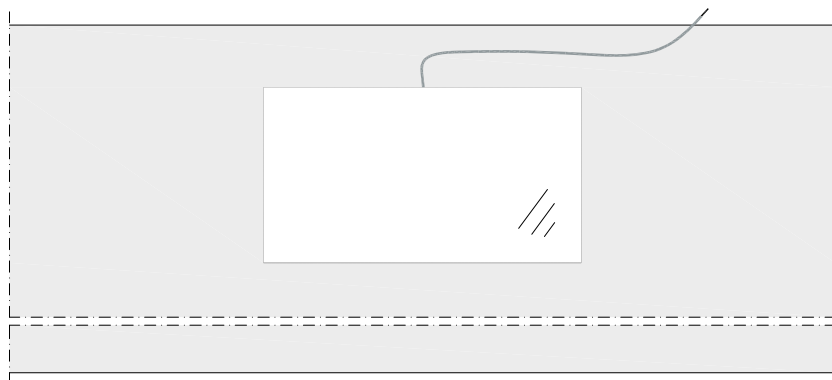
Coupe verticale

Dim. en mm


Représentation de la position de passage du tuyau

Croquis

Vue


Attention

Les raccordements électriques doivent impérativement être effectués par un électricien.

Enchaînement de vitrages préfabriqués affleurés dans la construction à sec



Données techniques et détails d'exécution

Description du produit

Les vitrages préfabriqués FlatWin conviennent parfaitement pour la réalisation d'un ensemble de fenêtres élégantes et généreuses.

Enchaînement

L'enchaînement de vitrages préfabriqués Knauf FlatWin convient parfaitement pour les constructions neuves et les rénovations. Plusieurs vitrages préfabriqués Knauf FlatWin sont montés directement côte à côte, séparés par un support intermédiaire.

Tous les avantages des vitrages préfabriqués FlatWin restent conservés.

À signaler que toutes les libertés de conception dont bénéficient les vitrages préfabriqués FlatWin, en particulier quant au choix des dimensions, s'appliquent à FlatWin enchaînement. En option, les stores peuvent être pourvus d'un entraînement électrique.

Lorsque des vitrages préfabriqués FlatWin sont destinées à être enchaînées, il faut l'indiquer au moment de la commande.

Remarques

Encastrement mural affleuré

Store électrique intégré possible

Données techniques FlatWin enchaînement

| Désignation | Description/valeurs |
|---------------------------|--------------------------|
| Surface | Aluminium anodisé E6/EV1 |
| Distance entre les cadres | 58 mm |
| Support d'enchaînement | Fabriqué par le client |
| Larg. ouverture | 125 mm |
| Type de verre | ESG 8 mm |

Livraison

Le matériel est livré en 2 parties prêtes à la pose. Les châssis de base en aluminium sont intégrés à la sous-construction de la cloison.

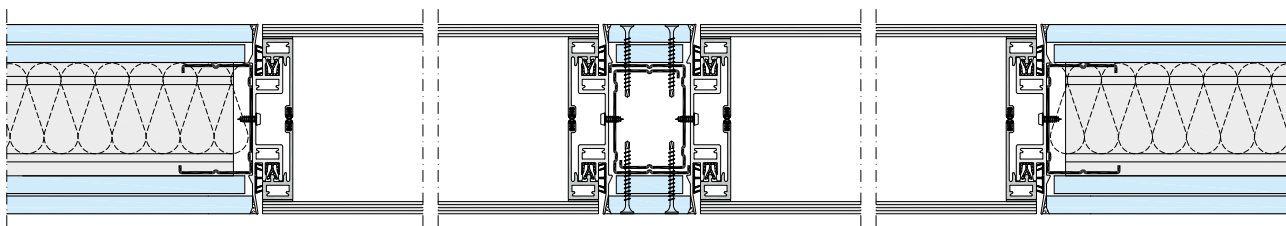
Après achèvement de la cloison, le vitrage est clipsé rapidement et aisément dans le châssis de fenêtre en aluminium.

Détails

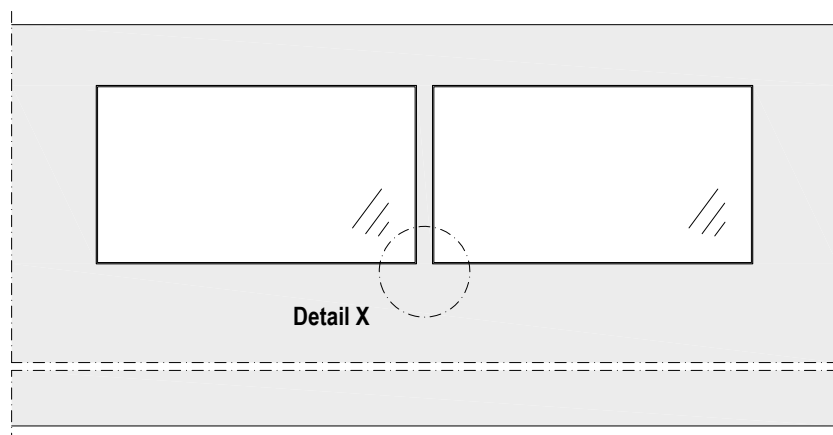
H32 FlatWin, enchaînement de deux FlatWin avec conception de l'élément de connexion sur site

Coupe horizontale

Échelle 1:5

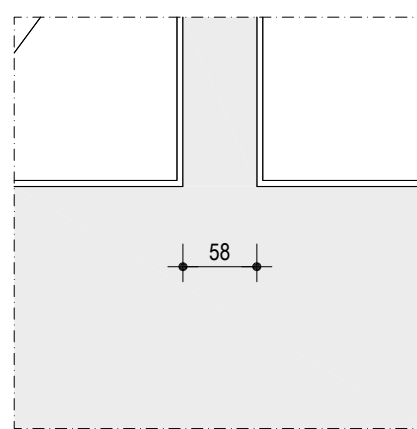


Vue



Détail X

Croquis | dim. en mm



Exemple de chevêtre pour enchaînement :

Perspective – 2 profilés de support CW, 1 profilé d'allège UW



Remarques Respecter les indications du paragraphe « Dimensions maximales de la fenêtre en cas de pose en rangée » [page 25](#).

Données techniques et détails d'exécution

Description du produit

La fenêtre standard EasyWin® convient pour toutes les utilisations dépourvues d'exigences élevées en matière de protection incendie et de protection acoustique..

Remarques

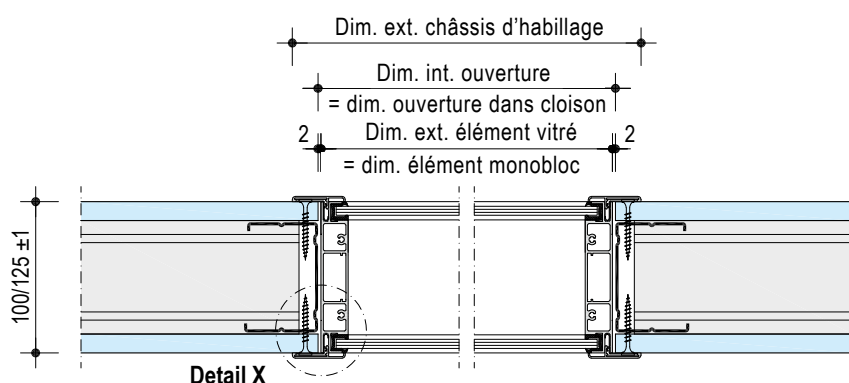
- Encastrement mural affleuré
- Éléments monoblocs à double vitrage et espace intercalaire nettoyé, montés en usine
- Matériel de fixation inclus
- Emballage individuel en carton
- Pose à la verticale ou à l'horizontale
- En cas de revêtements muraux durs (par ex. plaques de fibroplâtre), il faut utiliser le clip de fixation plat (à indiquer lors de la commande).

Détails

H10 EasyWin®, Parement simple

Échelle 1:5 | Dim. en mm

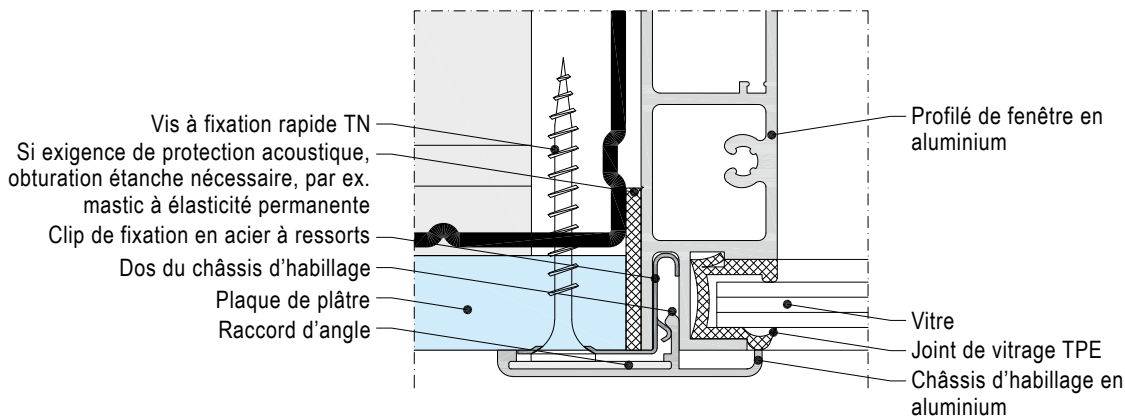
Coupe horizontale



SO10 EasyWin®, Parement simple

Échelle 1:1

Détail X



Remarques Respecter les « Remarques relatives à la prévention des chutes » à la page 37

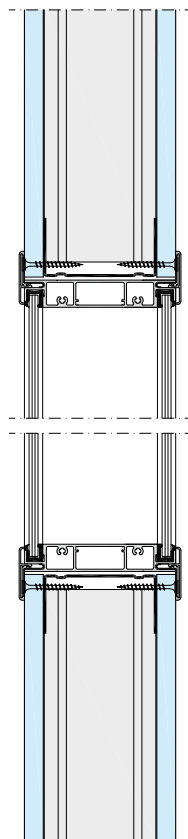
Données techniques

| Désignation | Description/valeurs | |
|---------------------------|---|----------------------|
| Surface | Thermolaquage poudre epoxy | |
| Couleur | Blanc, similaire RAL 9016 ¹⁾ | |
| Haut. châssis d'habillage | 3,5 mm | |
| Larg. châssis d'habillage | 35 mm | |
| Type de verre | 2x 5 mm Verre float (verre transparent) | |
| Larg. ouverture | 100 mm | 125 mm |
| Poids env. | 30 kg/m ² | 31 kg/m ² |

1) En cas d'exigences élevées en matière de fidélité de la couleur, un prototypage de la couleur s'impose

Détail
EasyWin®, Parement simple

Coupe verticale


Indices d'affaiblissement acoustique

| Larg. ouverture en mm | Épaisseur du verre/type de verre | R _w in dB |
|-----------------------|----------------------------------|----------------------|
| 100 | 5 mm Float / 5 mm Float | 39 |
| 125 | 5 mm Float / 5 mm Float | 38 |

Rapports dimensionnels et numéros d'articles

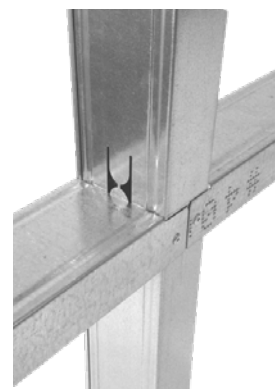
| Larg. ouverture en mm | Dim. ouverture dans cloison en mm | | Dim. ext. châssis d'habillage en mm | | Numéro d'article |
|-----------------------|-----------------------------------|------|-------------------------------------|------|------------------|
| 100 | 1200 | 400 | 1234 | 434 | 00074154 |
| 100 | 1200 | 1050 | 1234 | 1084 | 00074155 |
| 125 | 1200 | 400 | 1234 | 434 | 00074156 |
| 125 | 1200 | 1050 | 1234 | 1084 | 00074157 |

Exemples de sous-construction

Perspective – Profilé de support 1x CW, Profilé d'allège 1x UW



Perspective – Profilé de support 2x CW, Profilé d'allège 1x UW


Remarques

Estimation de l'indice d'affaiblissement acoustique résultant de cloison + vitrage sur demande.

Attestation de protection acoustique Knauf L 040-01.19

 Respecter les « [Remarques relatives à la prévention des chutes](#) » à la page 37

Données techniques et détails d'exécution

Description du produit

EasyWin® Plus convient pour toutes les utilisations qui ne posent pas d'exigences en matière de protection incendie.

En plus de deux formats standard, EasyWin® Plus existe dans les dimensions les plus variées et à choix avec les types de verre ESG, VSG ou Float, selon les désirs du client. Se référer ta-bleau des dimensions, «Type de verre en fonction des dimensions d'ouverture», en page 5.

Remarques

- Encastrement mural affleuré
- Éléments monoblocs à double vitrage et espace intercalaire nettoyé, montés en usine
- Matériel de fixation inclus
- Pose à la verticale ou à l'horizontale
- En cas de revêtements muraux durs (par ex. plaques de fibroplâtre), il faut utiliser le clip de fixation plat (à indiquer lors de la commande).
- Exécutions spéciales, se référer à la liste de prix

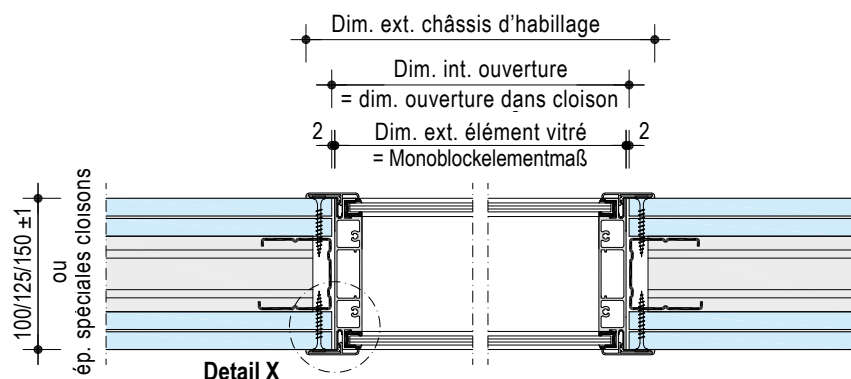
Détails

H11 EasyWin® Plus, parement double

Coupe horizontale

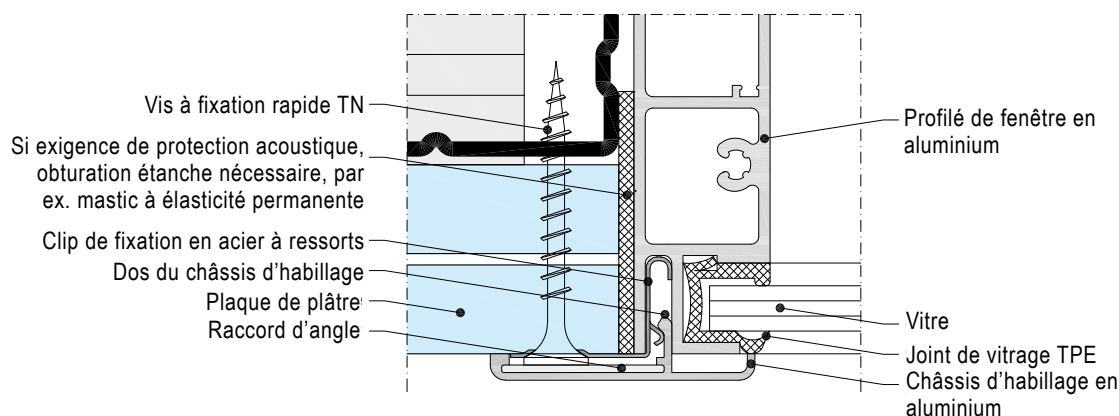
Dim. en mm

Échelle 1:5 | Dim. en mm



SO11 EasyWin® Plus, parement double

Détail X



Remarques Respecter les « Remarques relatives à la prévention des chutes » à la page 37.

Données techniques EasyWin® Plus

| Désignation | Description/valeurs | | | |
|---------------------------|---|----------------------|----------------------|----------------------------------|
| Surface | Thermolaquage poudre epoxy ou vernis liquide | | | |
| Couleur | Sont possibles, toutes les couleurs similaires à RAL/NCS ou anodisées ¹⁾ | | | |
| Haut. châssis d'habillage | 3,5 mm | | | |
| Larg. châssis d'habillage | 35 mm | | | |
| Larg. ouverture | 100 mm | 125 mm | 150 mm | Ép. spéciales cloisons 80-300 mm |
| Type de verre | Poids env. | | | |
| 2x 6 mm ESG | 35 kg/m ² | 36 kg/m ² | 37 kg/m ² | – |
| 2x 6 mm VSG | 35 kg/m ² | 36 kg/m ² | 37 kg/m ² | – |
| 6 mm ESG + 6 mm VSG | 35 kg/m ² | 36 kg/m ² | 37 kg/m ² | – |
| 6 mm Float + 5 mm Float | 33 kg/m ² | 34 kg/m ² | 35 kg/m ² | – |

1) En cas d'exigences élevées en matière de fidélité de la couleur, un prototypage de la couleur s'impose.

Indices d'affaiblissement acoustique EasyWin® Plus

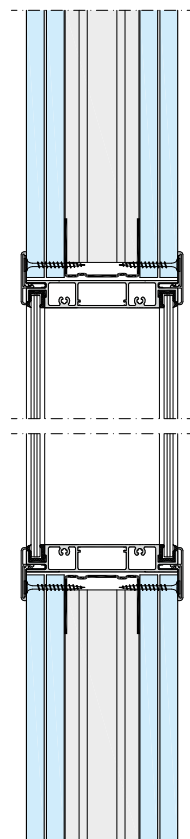
| Larg. ouverture en mm | Épaisseur du verre/ type de verre | R _w in dB |
|-----------------------|-----------------------------------|----------------------|
| 100 | 6 mm Float / 5 mm Float | 41 |
| 150 | 6 mm Float / 5 mm Float | 43 |
| 100 | 6 mm VSG / 6 mm ESG | 42 |
| 150 | 6 mm VSG / 6 mm ESG | 46 |

Rapports dimensionnels et numéros d'articles EasyWin® Plus

| Larg. ouverture en mm | Dim. ouverture dans cloison en mm | Dim. ext. châssis d'habillage en mm | Numéro d'article |
|-----------------------|-----------------------------------|-------------------------------------|------------------|
| 100 | Selon indications du client | | 00427053 |
| 125 | Selon indications du client | | 00427054 |
| 150 | Selon indications du client | | 00427055 |
| 80 – 300 | Selon indications du client | | 00427056 |

Détail
V11 EasyWin® Plus, parement double

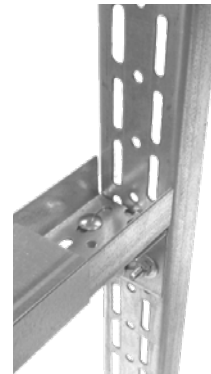
Coupe verticale



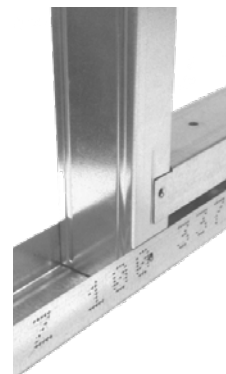
Échelle 1:5

Exemples de sous-construction

Perspective – Profilé de support 1x UA, Profilé d'allège 1x UA + 1x UW



Perspective – Exécution au ras du sol


Remarques

Estimation de l'indice d'affaiblissement acoustique résultant de cloison + vitrage sur demande.
 Attestation de protection acoustique Knauf L 040-01.19
 Exécution du vitrage jusqu'au sol, voir [page 5](#).
 Respecter les « [Remarques relatives à la prévention des chutes](#) » à la [page 37](#).

Vitrage préfabriqué monobloc avec store intégré



Données techniques et détails d'exécution

Description du produit

Les stores sont montés en usine dans l'espace intercalaire des vitres des vitrages préfabriqués EasyWin® et sont donc protégés contre les salissures et les dommages mécaniques. Vue et exécution identiques à celles des vitrages préfabriqués EasyWin®.

Le store intégré dans la fenêtre préfabriquée

EasyWin® Plus permet d'adapter la visibilité en fonction des besoins et des circonstances. À choix, manuelles ou actionnées électriquement, les lamelles placées dans l'espace intercalaire des vitres pourvoient à davantage de confort et de flexibilité. Des entretiens et des discussions peuvent être menés à l'abri des regards indiscrets.

Les libertés de réalisation quant au choix des dimensions, de la couleur et du type et verre existent comme pour les vitrages préfabriqués EasyWin® Plus.

Les vitrages préfabriqués EasyWin® Plus à store sont idéales pour les constructions neuves comme pour les rénovations.

Avantages

- Protection contre les regards d'autrui
- Protection anti-éblouissement
- Store protégé des dommages et des salissures
- Sans entretien
- Store inclinable. Rétractable en cas d'entraînement électrique uniquement.

Remarques

- Pose en usine
- Couleurs selon la collection de nuances des stores Knauf
- Fenêtre préfabriquée avec store horizontal de 21 mm intégré, avec bouton rotatif ou entraînement électrique
- Enchaînement possible, discussion préalable nécessaire

Données techniques

| Désignation | Description / valeurs | | | |
|--|--|----------------------|----------------------|------------------------------------|
| Surface | Thermolaquage poudre epoxy ou vernis liquide | | | |
| Couleur EasyWin® Plus | Sont possibles, toutes les couleurs similaires à RAL/NCS ou anodisées ¹⁾ | | | |
| Haut. châssis d'habillage | 3,5 mm | | | |
| Larg. châssis d'habillage | 35 mm | | | |
| Larg. ouverture | 100 mm | 125 mm | 150 mm | Ép. spéciales cloisons 80 – 300 mm |
| Type de verre | Poids env. | | | |
| 2x 6 mm ESG | 37 kg/m ² | 38 kg/m ² | 39 kg/m ² | – |
| 2x 6 mm VSG | 37 kg/m ² | 38 kg/m ² | 39 kg/m ² | – |
| 6 mm ESG + 6 mm VSG | 37 kg/m ² | 38 kg/m ² | 39 kg/m ² | – |
| 6 mm Float + 5 mm Float | 35 kg/m ² | 36 kg/m ² | 37 kg/m ² | – |
| Actionnement du store ²⁾ | | | | |
| Bouton rotatif ³⁾ , en option | Inclinaison | | | |
| Entraînement électrique, en option | Traction/inclinaison, se référer aux « Conseils pour les accessoires de stores », en page 22 | | | |

1) En cas d'exigences élevées en matière de fidélité de la couleur, un prototypage de la couleur s'impose.

2) Tous les types de commande peuvent être montés à droite ou à gauche.

3) Lors de la commande, indiquer la position du bouton rotatif.

Livraison

Les stores sont livrables dans des exécutions avec bouton rotatif (inclinaison manuelle) ou avec entraînement électrique (incliner, monter et descendre).

À la livraison, ces stores sont prêts à être posés; ils comprennent le châssis d'habillage à enficher et le matériel de fixation.

Couleurs du store

Teintes standard selon échantillons (épreuves)

Toutes les couleurs similaires aux nuances RAL indiquées; une fidélité de la couleur ne peut pas être garantie, à cause des matériaux de base très variables.

| Couleur (Standard) | Nuance RAL | Numéro d'articl |
|--------------------|--------------------|-----------------|
| Blanc signalisatio | Similaire RAL 9016 | 71000 |
| Blanc pur | RAL 9010 | 71001 |
| Blanc aluminium | RAL 9006 | 71007 |
| Gris anthracite | RAL 7016 | 71009 |
| Blanc perlé | RAL 1013 | 71010 |
| Gris clair | RAL 7035 | 71006 |

Sur demande, d'autres couleurs issues de la collection standard Warema sont livrables.

Couleur du bouton rotatif: argent anodisé

Composants

- Rail supérieur constitué d'un profilé en aluminium extrudé en forme de U de 28x34 mm, laquage à la poudre similaire à la couleur des lamelles
- Rail inférieur composé d'un profilé en aluminium extrudé de 21x12 mm, laquage à la poudre dans la même couleur que le rail supérieur, avec caches finaux en plastique
- Lamelles constituées d'un alliage spécial d'aluminium, convexes, de 25 mm de largeur. Laquage à la poudre résistant à la lumière, selon nuancier standard

Cordon de relevage :

- Les lamelles sont enfilées dans le cordon de relevage. Cela permet de garantir la bonne position des lamelles.
Les lamelles sont enfilées dans le cordon de l'échelle. Cela permet de garantir le bon position des lamelles est garantie

Indices d'affaiblissement acoustique

| Largeur ouverture en mm | Épaisseur du verre/ type de verre | R _w en dB |
|-------------------------|-----------------------------------|----------------------|
| 100 | 6 mm VSG / 6 mm ESG | 42 |

Remarque Attestation de protection acoustique Knauf L 040-01.19

Détails d'exécution

Description du produit

Fenêtre préfabriquée avec store horizontal intégré de 21 mm avec bouton rotatif, argent anodisé. Les lamelles restent toujours baissées et ne sont inclinables que manuellement. L'inclinaison s'effectue via un bouton rotatif fixé sur le profilé d'habillage. L'arbre d'entraînement est guidé par le profilé CW. La position du bouton rotatif (côté et hauteur) doit être indiquée lors de la commande. Par sécurité pour le transport, le store est tiré vers le haut et bloqué au moyen de cordons de traction.

Lors du montage, il faut faire descendre le store dans sa position définitive. Les stores sont livrables en largeur de 350 à 2500 mm, avec une hauteur maximale de 3000 mm (surface maximale $\leq 4 \text{ m}^2$).

Instructions de montage

Le montage s'effectue conformément aux instructions de montage jointes au produit. Il est important de tenir compte de ce qui suit:

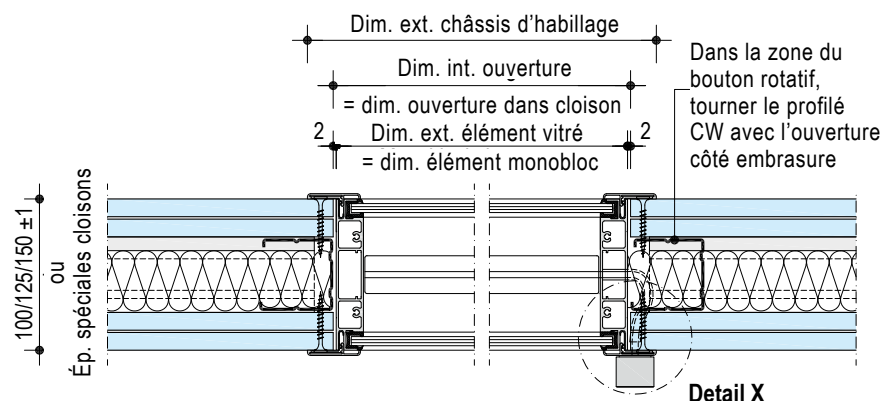
- Monter le profilé CW au côté de l'arbre de transmission/bouton rotatif, ouverture tournée vers la pièce intérieure.
- Pour la sécurité du transport, le store est placé en haut, comme paquet. Avant le montage de la fenêtre, il faut faire descendre le store de façon régulière dans la fenêtre.
- Pose et fixation comme EasyWin®.



Détails EasyWin® Plus Persienne, actionnement manuel par bouton rotatif

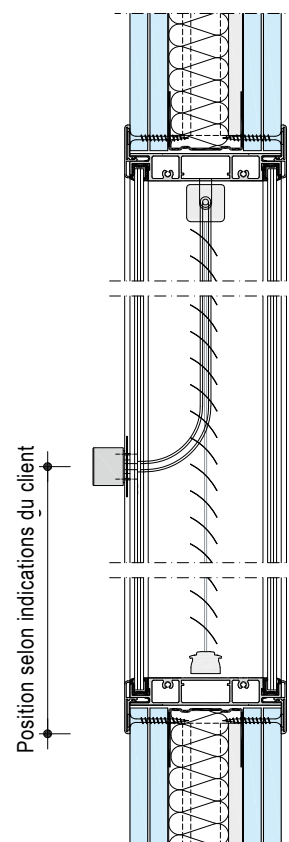
H13 EasyWin® Plus, Parement double avec couche d'isolation

Coupe horizontale



V13 EasyWin® Plus, Parement double avec couche d'isolation

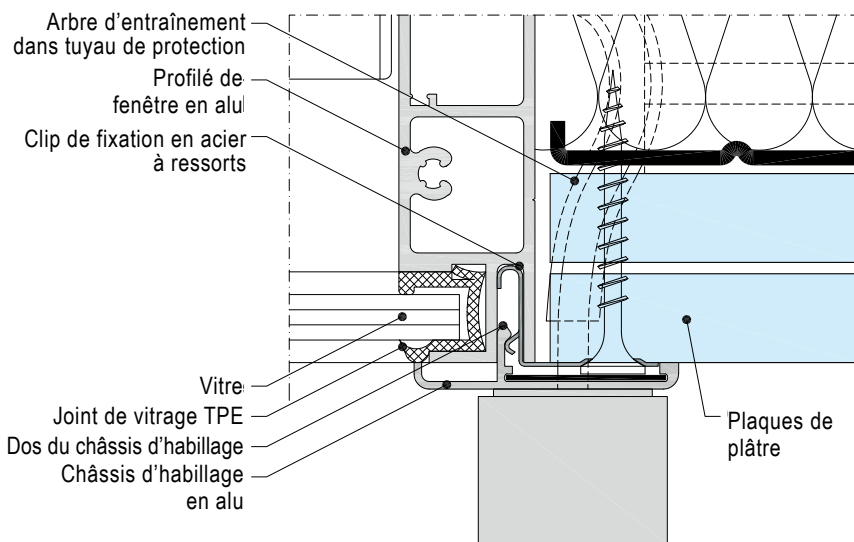
Coupe verticale



SO13 EasyWin® Plus, Parement double avec couche d'isolation

Échelle 1:1

Détail X

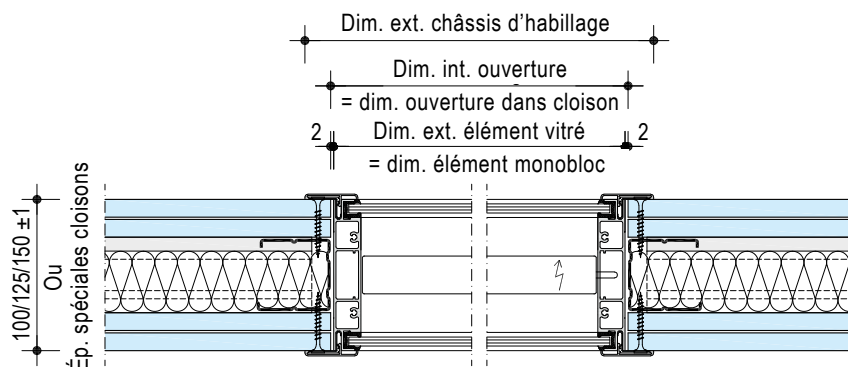


Détails d'exécution
Description du produit

Fenêtre préfabriquée avec store horizontal intégré de 21 mm à entraînement électrique. En plus de la fonction d'inclinaison des lamelles, les stores à entraînement électrique peuvent également monter et descendre. La commande du store s'effectue au moyen d'un bouton-poussoir double ou par télécommande. Les composants décrits ne font pas partie de la livraison et doivent être achetés séparément par le client. Le montage et le raccordement doivent impérativement être effectués par un électricien. Avec une largeur de 390 à 450 mm, les stores à entraînement électrique sont livrables dans une hauteur de max. 2000 mm. En largeur de 450 à 2500 mm, la hauteur est limitée à 3500 mm (surface maximale $\leq 4 \text{ m}^2$). La longueur de la ligne de raccordement au vitrage EasyWin® s'élève à env. 5 m.

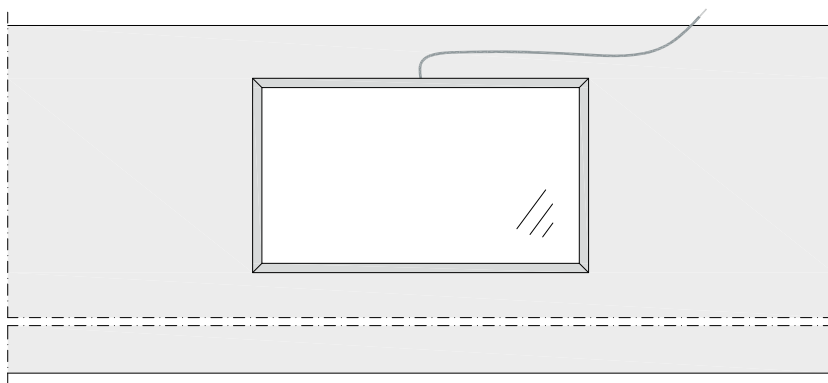
Détails Persienne EasyWin® Plus, à actionnement électrique
H14 EasyWin® Plus,
Parement double avec couche d'isolation

Coupe horizontale


Représentation de la position de passage du tuyau

Croquis

Vue


Conseils de montage

Le montage s'effectue conformément aux instructions de montage jointes au produit. La pose de la conduite électrique doit être discutée sur place avec l'électricien avant le montage.

Position du passage de la conduite: au milieu, en haut de la fenêtre, longueur 5 m.

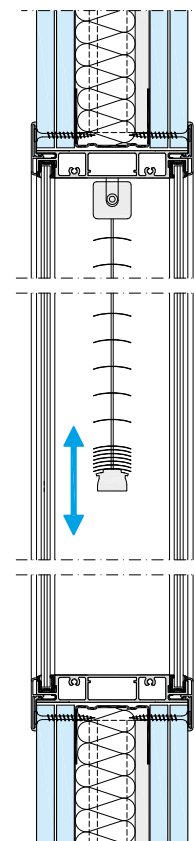
Il est important de tenir compte de ce qui suit:

- À la livraison, le store est remonté complètement et bloqué.
- Pose et fixation comme EasyWin®.

Échelle 1:5 | Dim. en mm

V14 EasyWin® Plus,
Parement double avec couche d'isolation

Coupe verticale



Remarque Les raccordements électriques doivent être effectués impérativement par un électricien.

Conseils pour accessoires de stores

Émetteur EWFS de l'entreprise WAREMA

| Illustration | Désignation | Numéro d'article |
|--------------|----------------------|------------------|
| | 1 canal argent/vert | 1002 551 |
| | 1 canal blanc | 1002 819 |
| | 1 canal noir | 1002 820 |
| | 8 canaux argent/vert | 1002 552 |
| | 8 canaux blanc | 1002 821 |
| | 8 canaux noir | 1002 822 |

Achat auprès des grossistes en matériel électrotechnique, en indiquant les numéros d'articles de la maison WAREMA ou alternativement de la maison Lehnert GmbH.

Remarque

Les composants présentés ne font pas partie de la livraison et doivent être achetés séparément par le client..

Aperçu des accessoires

Composants et possibilités de commande pour exécution avec store à actionnement électrique

Actionnement par télécommande radio

| Illustration | Variante |
|--|---|
| <p>Radiocommande, récepteur pour montage encastré</p> <p>Store 24 V, max. 2 pièces par groupe</p> <p>Bloc d'alimentation et de commutation 24 V DC 1,25 A UP Art. Nr. 2016 370</p> <p>Récepteur radio EWFS Inside PL Art. n° 1002 886</p> <p>Émetteur EWFS</p> <p>Télécommande EWFS</p> | <p>Jusqu'à 2 stores. Montage encastré des composants de commande dans boîtier encastrable. Bloc d'alimentation supplémentaire nécessaire.</p> |
| <p>Commande radio individuelle et par groupes</p> <p>Store 24 V Max. 6 pièces par bloc d'alimentation et de commutation</p> <p>Bloc d'alimentation et de commutation (jusqu'à 6 stores) 24 V DC 2,5 A Art. n° 1002 648 (en saillie) Art. n° 1002 647 (montage en série)</p> <p>Récepteur radio EWFS Inside PL, Art. Nr. 1002 886</p> <p>Télécommande EWFS</p> <p>En option, formation de groupes</p> | <p>Jusqu'à 6 stores par bloc d'alimentation et de commutation. Des groupages commutables de diverses manières sont possibles. Télécommandes EWFS livrables en diverses exécutions.</p> |

Utilisation accessoires (Suite)
**Composants et possibilités de commande pour exécution avec store électrique
Actionnement à bouton à la demande**

| Illustration | Variante |
|--|---|
| <p>Unité de commande du moteur pour montage en saillie</p> <p>230 V</p> <p>Unité de commande du moteur (y.c. bloc d'alimentation) MSE Inside 1 AP Art. n° 1002 234</p> <p>Bouton-poussoir à fournir par le client</p> <p>Store 24 V, max. 2 pièces par groupe</p> | <p>1 à 2 stores par groupe et unité de commande</p> <p>Commande par bouton-poussoir double. Le montage de l'unité de commande s'effectue en saillie dans le vide de la cloison ou du plafond (y.c. bloc d'alimentation)..</p> |
| <p>Unité de commande du moteur pour montage encastré</p> <p>230 V</p> <p>Bloc d'alimentation et de commutation 24 V DC 1,25 A UP Art. n° 2016 370</p> <p>Unité de commande du moteur MSE Inside 1 ZL UP Art. n° 1002 670</p> <p>Bouton-poussoir à fournir par le client</p> <p>Store 24 V, max. 2 pièces par groupe</p> | <p>1 à 2 stores par groupe et unité de commande</p> <p>Commande par bouton-poussoir double. Montage encastré de l'unité de commande dans boîtier encastrable. Bloc d'alimentation supplémentaire nécessaire..</p> |
| <p>Actionnement individuel et par groupes au moyen d'un bouton-poussoir</p> <p>230 V</p> <p>Bloc d'alimentation et de commutation (jusqu'à 6 stores) 24 V DC 2,5 A Art. n° 1002 648 (encastrement) Art. n° 1002 647 (pose en rangée)</p> <p>Unité de commande du moteur MSE Inside 4 AP / REG bzw. 6 AP / REG Art. n° 1002 755 – 4 stores (encastrement) Art. n° 1002 085 – 4 stores (pose en rangée) Art. n° 1002 756 – 6 stores (encastrement) Art. n° 1002 056 – 6 stores (pose en rangée)</p> <p>Store 24 V 3 – 4 pièces par groupe 5 – 6 pièces par groupe</p> <p>Alternativement Bouton-poussoir de groupe 2, 3 ... à fournir par le client</p> <p>Bouton-poussoir de groupe 1 à fournir par le client</p> | <p>Jusqu'à 6 stores par bloc d'alimentation et de commutation</p> <p>Unité de commande Inside 4 (3-4 stores) ou Inside 6 (5-6 stores). Possibilité de montage encastré des unités de commande ou de montage en rangée. Actionnement par bouton-poussoir.</p> |

Enchaînement de fenêtre préfabriquée monobloc dans la construction à sec



Données techniques

Description du produit

Les vitrages préfabriqués EasyWin® Plus enchaînement conviennent parfaitement pour la réalisation de rangées de fenêtres élégantes et généreuses.

Enchaînement

Les vitrages préfabriqués Knauf enchaînement conviennent idéalement pour les constructions neuves et les rénovations. Les vitrages préfabriqués peuvent être posés directement côte à côte, séparés uniquement par un support intermédiaire.

Deux variantes d'exécution sont possibles: avec le profilé d'enchaînement constitués de bandes de matériau dérivé du bois ou au moyen de vitrages préfabriqués Knauf alignées individuellement par le client.

En cas d'exécution à l'aide du profilé d'enchaînement, une largeur de cadre extrêmement étroite entre les fenêtres – 52 mm seulement – confère un aspect fin. Tous les avantages des vitrages préfabriqués EasyWin® Plus restent conservés.

À signaler que toutes les libertés de conception dont bénéficient les vitrages préfabriqués EasyWin® Plus, en particulier quant au choix des dimensions, de la couleur et du type de verre, s'appliquent à EasyWin® Plus enchaînement. Lorsque des vitrages préfabriqués EasyWin® Plus sont destinées à être enchaînées, il faut l'indiquer au moment de la commande.

Remarques

- Fenêtre préfabriquée, y.c. entretoise
- Encastrement mural affleuré
- Éléments monoblocs à double vitrage et espace intercalaire nettoyé, pré-montés en usine et livrés avec accessoires de fixation.
- Store électrique intégré possible

Données techniques

| Désignation | Description/valeurs |
|--|---|
| Surface | Thermolaquage poudre epoxy ou vernis liquide |
| Couleur | Sont possibles, toutes les couleurs similaires à RAL/NCS ¹⁾ ou anodisées |
| Haut. châssis d'habillage | 3,5 mm |
| Larg. châssis d'habillage | 35 mm |
| Larg. châssis d'habillage entre les cadres | 52 mm / raccord bord à bord |
| Support d'enchaînement | Bandes de matériaux dérivés du bois, comprises dans la livraison |
| Larg. ouverture | 100 mm / 125 mm / 150 mm / Ép. spéciales cloisons 80 – 300 mm |
| Type de verre | ESG ou VSG jusqu'à 6 mm |

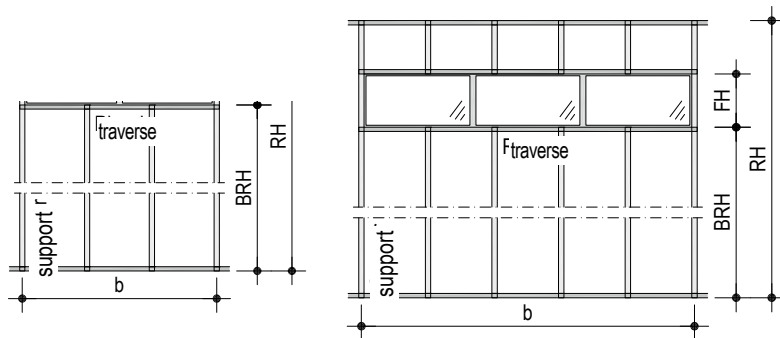
1) En cas d'exigences élevées en matière de fidélité de la couleur, un prototypage de la couleur s'impose.

Livraison

À la livraison, la fenêtre préfabriquée est prête à être posée et comprend le châssis d'habillage, les parties centrales sur mesure et le matériel de fixation. Les baguettes d'habillage „cadre clip“ horizontales doivent être coupés à dimension sur le chantier.

Dimensions maximales des fenêtres lors de la pose comme série de fenêtres

| | Charge | RH Haut. de la pièce en mm | BRH Haut. bord inférieur fenêtre resp. haut. d'allège en mm | FH Haut. max. fenêtre en mm | Profilé support | Profilé traverse ¹⁾ | Profilé support | Profilé traverse ¹⁾ | Épaisseur cloison W11.ch en mm | Épaisseur cloison W112.ch en mm |
|-----------------|--|----------------------------|---|-----------------------------|-----------------|--------------------------------|-----------------|--------------------------------|--------------------------------|---------------------------------|
| | | | | | b ≤ 1875 mm | | b ≤ 3125 mm | | | |
| Imposte | Domaine montage 2 q = 1,0 kN/m | 2500 | 2000 | 300 | 2x CW 75 | UW 75 | 2x CW 75 | UW 75 | 100 | 125 |
| | | 3000 | 2000 | 800 | 2x CW 75 | UW 75 | 2x CW 75 | UW 75 | 100 | 125 |
| | | 3500 | 2000 | 800 | 2x CW 100 | UW 100 | 2x CW 100 | UW 100 | 125 | 150 |
| | | 4000 | 2000 | 800 | 2x CW 100 | UW 100 | 2x CW 100 | UW 100 | 125 | 150 |
| | Charge de remplacement 0,285 kN/m ² (sans charge porte-à-faux, en dérogation à la fiche technique 8 ²⁾) | 2500 | 2000 | 300 | 2x CW 75 | UW 75 | UA 75 | UA 75 | 100 | 125 |
| | | 3000 | 2000 | 800 | 2x CW 75 | UW 75 | UA 100 | UA 100 | 125 | 150 |
| | | 3500 | 2000 | 800 | 2x CW 100 | UW 100 | UA 100 | UA 100 | 125 | 150 |
| | | 4000 | 2000 | 800 | UA 100 | UW 100 | 2x UA 100 | UA 100 | 125 | 150 |
| Vitrage central | Domaine montage 2 q = 1,0 kN/m | 2500 | 1000 | 1200 | 2x CW 75 | UW 75 | 2x CW 75 | UW 75 | 100 | 125 |
| | | 3000 | 1000 | 1200 | 2x CW 75 | UW 75 | 2x CW 75 | UW 75 | 100 | 125 |
| | | 3500 | 1000 | 1200 | 2x CW 100 | 2x UW 100 | 2x CW 100 | UW 100 | 125 | 150 |
| | | 4000 | 1000 | 1200 | 2x CW 100 | 2x UW 100 | 2x CW 100 | UW 100 | 125 | 150 |
| | Charge de remplacement 0,285 kN/m ² (sans charge porte-à-faux, en dérogation à la fiche technique 8 ²⁾) | 2500 | 1000 | 1200 | 2x CW 75 | UW 75 | UA 75 | UA 75 | 100 | 125 |
| | | 3000 | 1000 | 1200 | 2x CW 100 | UW 100 | UA 100 | UA 100 | 125 | 150 |
| | | 3500 | 1000 | 1200 | 2x CW 100 | UW 100 | UA 100 | UA 100 | 125 | 150 |
| | | 4000 | 1000 | 1200 | UA 100 | UW 100 | UA 100 | UA 100 | 125 | 150 |



1) En dérogation aux indications figurant dans la fiche de détails W11.ch, exécuté comme traverse UW car aucune ouverture n'est disposée sous le profilé de traverse
2) Fiche technique 8 «Hauteurs de cloisons de parois de séparation légères», éditée par l'Association fédérale de l'industrie du plâtre (Bundesverband der Gipsindustrie e. V. Industriegruppe Gipsplatten)

Remarques relatives au tableau

Le calcul des valeurs du tableau est fondé sur les hypothèses suivantes: aucune charge en porte-à-faux

Aucune charge en porte-à-faux

- Larg. maximale de la traverse b ≤ 3125 mm, selon fiche de détails W11.ch
- Haut. de la charge linéaire h = 900 mm, conformément à DIN 4103
- Entraxes des profilés de la construction murale a = 625 mm
- Entraxe max. des profilés au-dessous de la fenêtre:
 - Jusqu'à 119 kg/m poids fenêtre 625,0 mm
 - Dès 120 kg/m poids fenêtre 312,5 mm
- Domaine d'utilisation EB2, avec 1,0 kN/m
- Charge de remplacement

- Les ouvertures de portes sont exécutées avec profilé UA de chaque côté et ne sont de ce fait pas prises en considération dans la charge murale
- Avec un montant traversant vertical, un vitrage de hauteur de pièce est possible sans restriction

Domaines d'utilisation selon DIN 4103-1

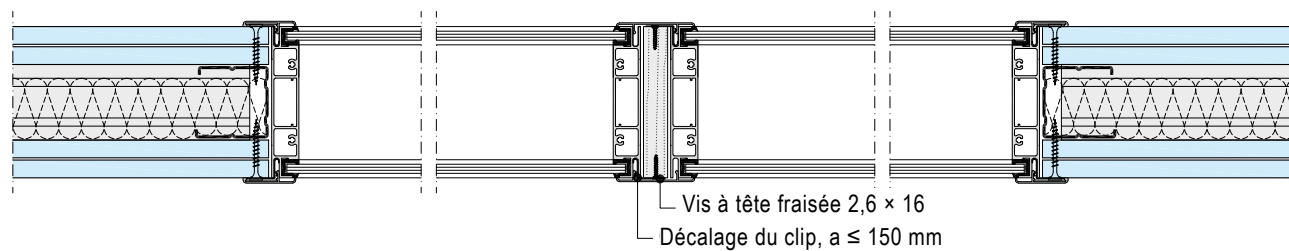
Domaine d'utilisation 1:
Cloisons dans des pièces à rassemblement humain limité, par ex. appartements, hôtels, bureaux et hôpitaux, y compris couloirs ou similaires.
Domaine d'utilisation 2:
Cloisons dans des pièces à rassemblement humain élevé, par ex. salles de conférences et de classes, auditorios, salles d'exposition et de vente, ainsi que locaux avec différences de niveaux des planchers ≥ 1 m (sécurité antichute).

Détails d'exécution

Échelle 1:5 | Masse in mm

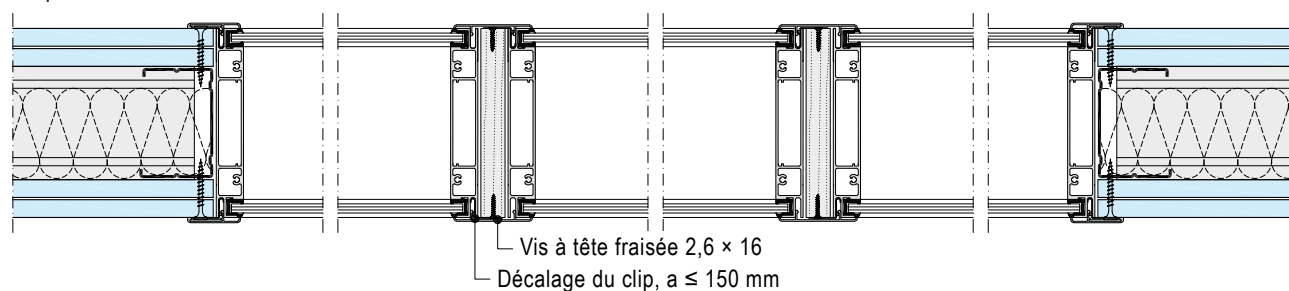
H15 EasyWin® Plus, parement double, enchaînement 2 fenêtres, avec profilé à commander d'usine

Coupe horizontale



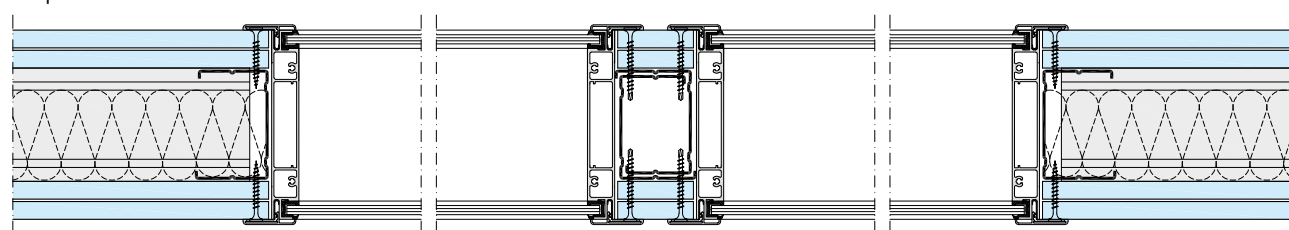
H17 EasyWin® Plus, parement double, enchaînement 2 fenêtres, avec profilé à commander d'usine

Coupe horizontale



H16 EasyWin® Plus, parement double, enchaînement 2 fenêtres, avec profilé KNAUF „CW/UW ou CW/CW mâle femelle“ par le client

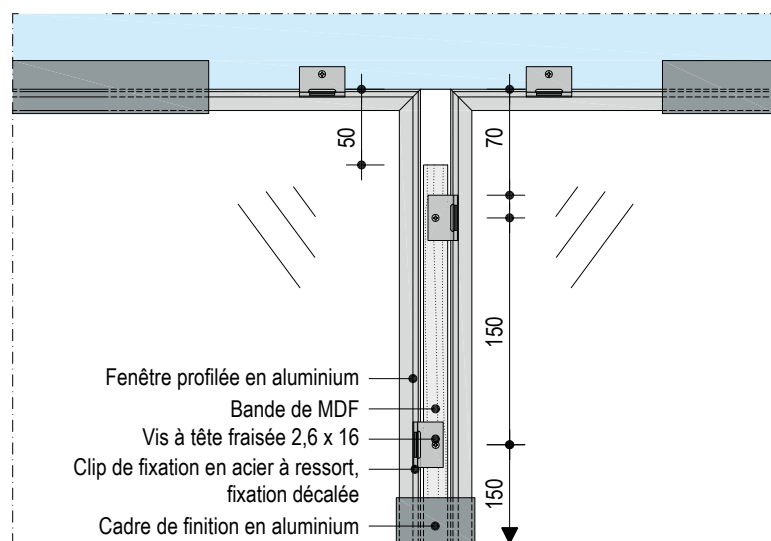
Coupe horizontale



Exemples de sous-construction, alignement en usine

Croquis | Dim. en mm

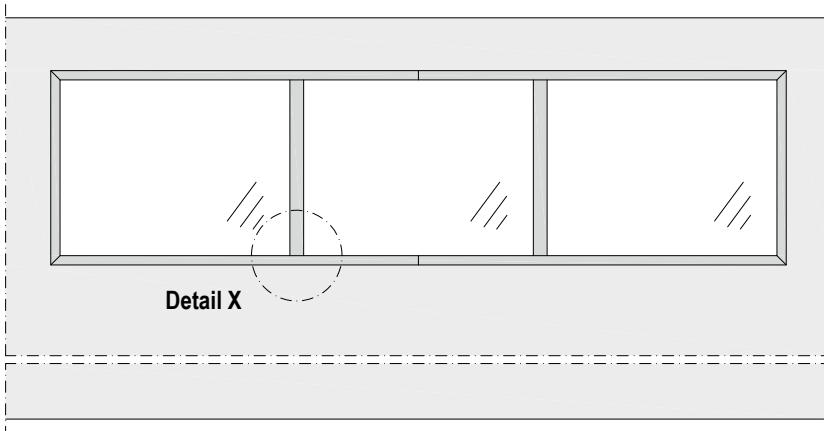
Vue



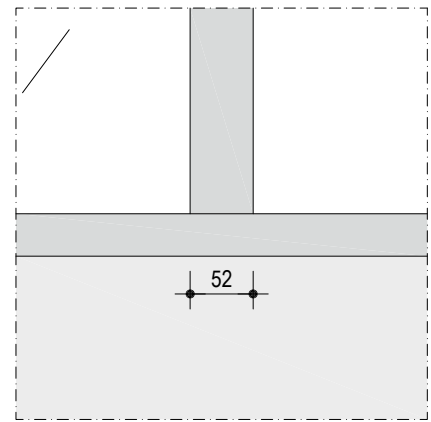
Détails d'exécution (Suite)

Exemple parement double, enchaînement 3 fenêtres, avec profilé à commander d'usine

Vue

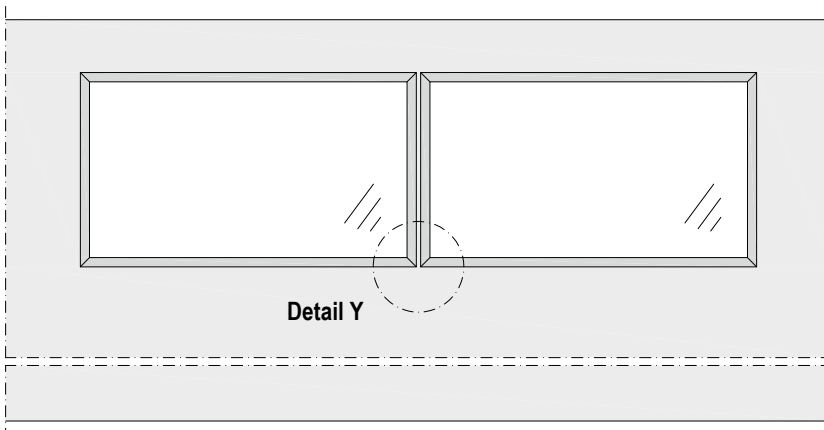


Détail X

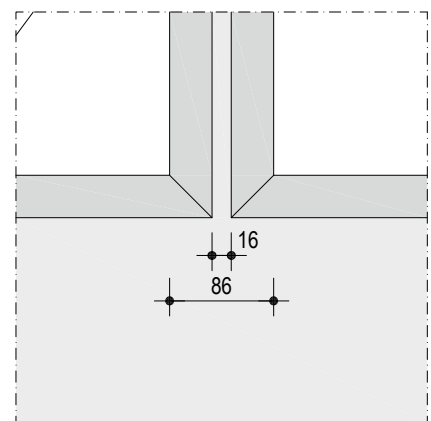


Exemple parement double, enchaînement 2 fenêtres, avec profilés standards „CW/UW mâle femelle“.

Vue



Détail Y

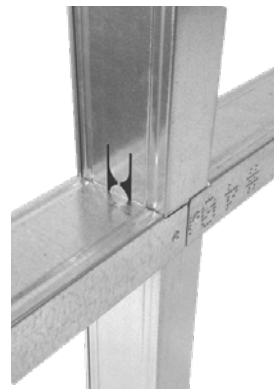


Exemples de sous-structure pour enchaînement avec profilés KNAUF

Profilé de support 1x UA, Profilé d'allège 1x UA + 1x UW



Profilé de support 2x CW emboîtement, Profilé d'allège 1x UW



Données techniques et détails d'exécution

Description du produit

EasyWin® Plus Silence convient pour toutes les utilisations qui présentent des exigences élevées en matière d'insonorisation. Le monde est de plus en plus bruyant – la vie se révèle toujours plus frénétique. Nombreuses sont les sources sonores qui ne peuvent pas être «déconnectées» sans autre, alors qu'elles accroissent le stress quotidien. Il est donc très important de maintenir les nuisances sonores au niveau le plus bas possible. La protection acoustique prend sans cesse davantage d'importance, lorsqu'il s'agit de la qualité d'habitat, de travail et de vie. La condition pour une bonne insonorisation dans un immeuble, ce sont des éléments séparatifs de construction performants, avec une bonne protection acoustique directe. Lors du montage, il s'agit d'éviter les vulnérabilités acoustiques et de réduire au maximum les transmissions indirectes.

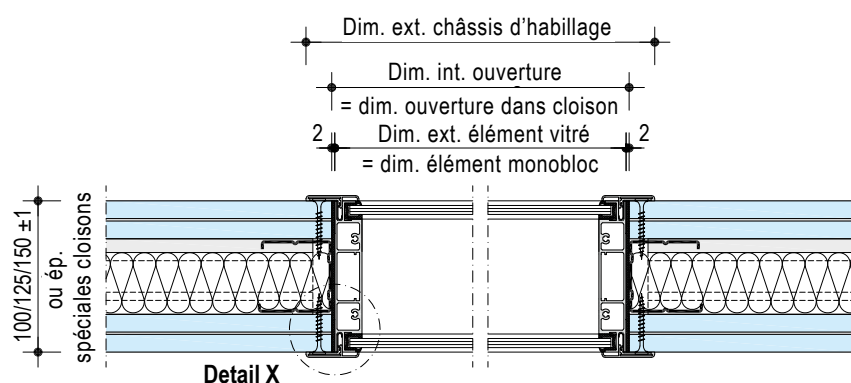
Remarques

- Encastrement mural affleuré
- Éléments monoblocs à double vitrage et espace intercalaire nettoyé, montés en usine
- Matériel de fixation inclus
- Emballage par objet
- Pose à la verticale ou à l'horizontale
- En cas de revêtements muraux durs (par ex. plaques de fibroplâtre), il faut utiliser le clip de fixation plat (à indiquer lors de la commande).
- Divers types de verre en fonction des désirs du client
- Exécutions spéciales sur demande

Détails

H12 EasyWin® Plus Silence, Parement double avec couche d'isolation

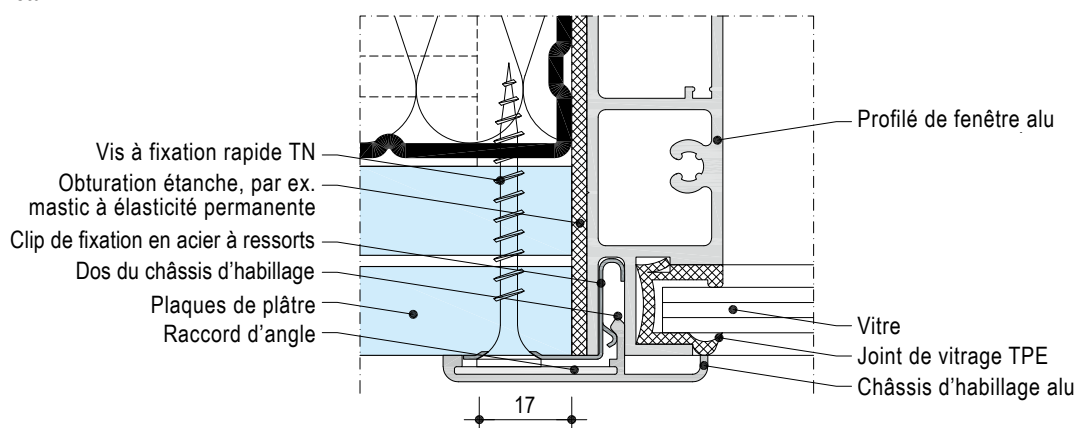
Coupe horizontale



SO12 EasyWin® Plus Silence, Parement double avec couche d'isolation

Échelle 1:1 | Dim. en mm

Détail X



Remarque Respecter les « Remarques relatives à la prévention des chutes » à la page 37.

Données techniques

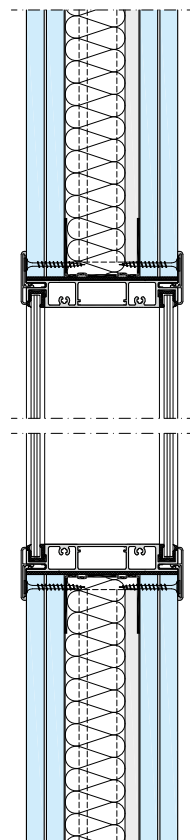
| Désignation | Description/valeurs | | | |
|---------------------------|---|----------------------|----------------------|------------------------------------|
| Surface | Thermolaquage poudre epoxy ou vernis liquide | | | |
| Couleur | Sont possibles, toutes les couleurs similaires à RAL/NCS ou anodisées ¹⁾ | | | |
| Haut. châssis d'habillage | 3,5 mm | | | |
| Larg. châssis d'habillage | 35 mm | | | |
| Larg. ouverture | 100 mm | 125 mm | 150 mm | Ép. spéciales cloisons 80 – 300 mm |
| Type de verre | 6 mm verre antibruit VSG SI (verre transparent) + 6 mm ESG (verre transparent) | | | |
| Poids env. | 35 kg/m ² | 36 kg/m ² | 37 kg/m ² | – |

1) En cas d'exigences élevées en matière de fidélité de la couleur, un prototypage de la couleur s'impose

Détail

V12 EasyWin® Plus Silence, Parement double avec couche d'isolation

Coupe verticale



Échelle 1:5

Indices d'affaiblissement acoustique

| Larg. ouverture en mm | Épaisseur verre/type verre | R _w in dB |
|-----------------------|----------------------------|----------------------|
| 100 | 6 mm VSG SI / 6 mm ESG | 47 |
| 150 | 6 mm VSG SI / 6 mm ESG | 49 |

Rapports dimensionnels et numéros d'articles

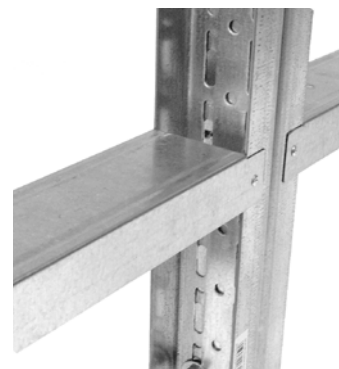
| Larg. ouverture en mm | Dim. ouverture dans cloison en mm | Numéro d'article |
|-----------------------|-----------------------------------|------------------|
| 100 | Selon indications du client | 00427053 |
| 125 | Selon indications du client | 00427054 |
| 150 | Selon indications du client | 00427055 |
| 80 – 300 | Selon indications du client | 00427056 |

Exemples de sous-construction

Profilé de support 1x CW, Profilé d'allège 1x UW



Perspective – Profilé de support 2x UA, Profilé d'allège 1x UW



Remarques

Estimation de l'indice d'affaiblissement acoustique résultant de cloison + vitrage sur demande.

Attestation de protection acoustique Knauf L 040-01.19

Se référer aussi à SS01.de Protection acoustique avec bases Knauf.

Respecter les « Remarques relatives à la prévention des chutes » à la page 37

Vitrages préfabriqués monobloc pour cloison sèche avec protection contre les rayons X



Données techniques et détails d'exécution

Description du produit

Les vitrages préfabriqués EasyWin® Plus Gamma sont destinées à l'utilisation dans les espaces intérieurs. Les fenêtres EasyWin® Plus Gamma ont été conçues et développées pour l'utilisation dans les hôpitaux, les cabinets médicaux, les laboratoires et autres lieux où la visibilité est exigée en même temps que la protection contre les rayons X.

Les vitrages préfabriqués EasyWin® Plus Gamma offrent une protection fiable jusqu'à une épaisseur équivalente de plomb de 1,5 mm, et le patient ou l'objet à irradier peut être observé sans problème. Sur demande, un store (en option) permet de maintenir à l'extérieur les regards indiscrets. En ce qui concerne la couleur, les vitrages préfabriqués EasyWin® Plus Gamma peuvent être adaptées à l'aménagement intérieur.

Remarques

- Encastrement mural affleuré
- Éléments monoblocs à double vitrage et espace intercalaire nettoyé, pré-montés en usine et livrés avec accessoires de fixation.
- Toutes les couleurs sont possibles
- Store intégré possible

Données techniques

| Désignation | Description/valeurs | | | |
|------------------------------|---|----------------------|----------------------|--|
| Surface | Thermolaquage poudre epoxy ou vernis liquide | | | |
| Couleur | Sont possibles, toutes les couleurs similaires à RAL/NCS ou anodisées ¹⁾ | | | |
| Haut. châssis d'habillage | Env. 10 mm | | | |
| Larg. châssis d'habillage | 35 mm | | | |
| Larg. ouverture | 100 mm | 125 mm | 150 mm | Ép. spéciales cloisons 80 – 300 mm ²⁾ |
| Type de verre | Vitre au plomb et deuxième vitre (max. 6 mm) | | | |
| Poids env. | 35 kg/m ² | 36 kg/m ² | 37 kg/m ² | – |
| Protection anti-rayonnements | Épaisseur équivalente de plomb 1,5 mm ³⁾ | | | |

1) En cas d'exigences élevées en matière de fidélité de la couleur, un prototypage de la couleur s'impose

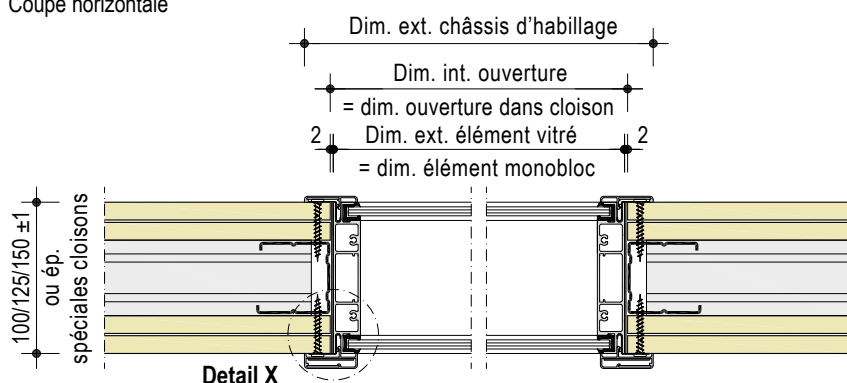
2) Largeur d'ouverture et dimensions d'ouverture dans la cloison selon indications du client.

3) Valeurs plus élevées à l'aide d'une construction spéciale.

Détails

H19 EasyWin® Plus Gamma, parement double sans couche d'isolation

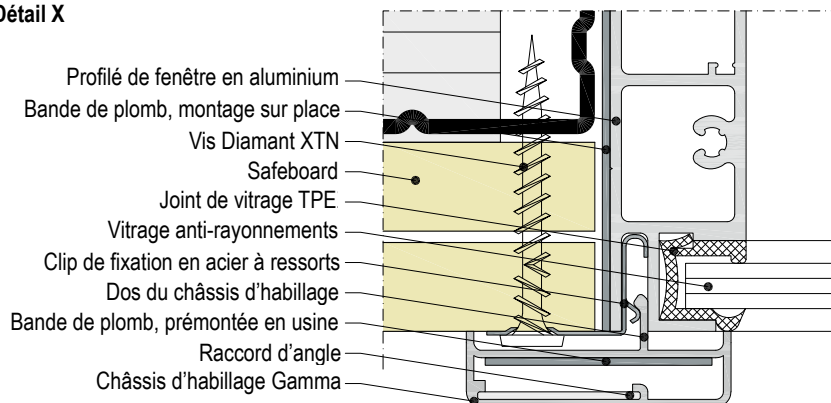
Coupe horizontale



SO19 EasyWin® Plus Gamma, parement double sans couche d'isolation

Échelle 1:1

Détail X



Livraison

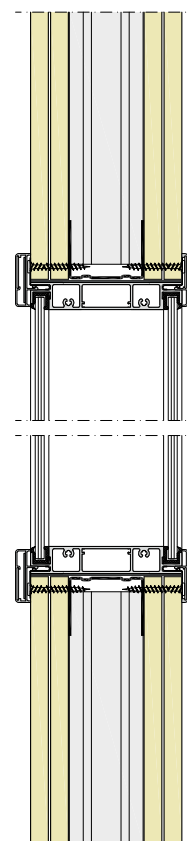
Les fenêtres sont livrées prêtes au montage, avec châssis d'habillage et matériel de fixation.

Les fenêtres finies EasyWin® Plus Gamma sont livrables environ 4 à 6 semaines après l'approbation du client. La livraison s'effectue avec un indicateur de choc sur l'emballage.

Échelle 1:5 | Dim. en mm

V19 EasyWin® Plus Gamma, Parement double sans couche d'isolation

Coupe verticale



Remarques

L'épaisseur de la bande de plomb dans l'embrasure de fenêtre doit être prise en compte dans les dimensions de l'ouverture libre. Exécution également possible avec feuille de plomb.

Vitrages préfabriqués monobloc pour cloison sèche avec protection feu EI 30



Données techniques et détails d'exécution

Description du produit

FireWin® EI30 convient pour toutes les applications soumises à des exigences de protection anti-feu. Les vitrages préfabriqués FireWin® EI30 correspondent non seulement à des exigences élevées en matière d'esthétique, mais aussi de sécurité et de fonctionnalité. Avec l'utilisation de verre coupe-feu, FireWin® EI30 offre à l'architecture moderne une combinaison parfaite de lumière et de design. En plus de la protection anti-feu, il se dégage une atmosphère sympathique et agréable.

En cas d'incendie, le verre coupe-feu empêche la propagation des flammes et de la fumée pendant une durée de résistance requise de 30 minutes..

Avantages

- Éléments monoblocs à double vitrage et espace intercalaire nettoyé, pré-montés en usine et livrés avec accessoires de fixation.
- Montage aisé et rapide
- Aspect usuel EasyWin®
- Thermolaquage poudre époxy
- Cadre clip pré-coupé compris
- Baguettes de finition mince à clipser sans vis

Remarques

- Vitrage préfabriqué présentant le même aspect visuel que EasyWin®
- Encastrement mural affleurés
- Éléments monoblocs à triple vitrage avec vitrage central, nettoyés à l'intérieur. Dim. monobloc max.:
- Larg. ≤ 1206 mm x haut. ≤ 2562 mm
- (poids 75 kg/m², tenir compte du poids de 220 kg pour la dimension max.)
- Haut. totale max. de la cloison de séparation 3500 mm
- Matériel de fixation inclus
- Homologation de construction générale Z-19.14-2137
- Conserver le vitrage vertical lors du transport, de la manutention et de la pose.
- Sens de pose à respecter impérativement

Vitrage préfabriqué homologué



Position plaque signalétique en bas à droite

Données techniques

| Désignation | Description/valeurs | | |
|---------------------------|---|----------------------|----------------------|
| Surface | Thermolaquage poudre époxy | | |
| Couleur | Sont possibles, toutes les couleurs similaires à RAL/NCS ou anodisées | | |
| Haut. châssis d'habillage | 3,5 mm | | |
| Larg. châssis d'habillage | 35 mm | | |
| Larg. ouverture | 100 mm | 125 mm | 150 mm |
| Type de verre | 6 mm ESG / 11 mm verre coupe-feu EI30 / 6 mm ESG | | |
| Poids env. | 70 kg/m ² | 72 kg/m ² | 75 kg/m ² |
| Protection incendie | F30 | | |

1) En cas d'exigences élevées en matière de fidélité de la couleur, un prototypage de la couleur s'impose

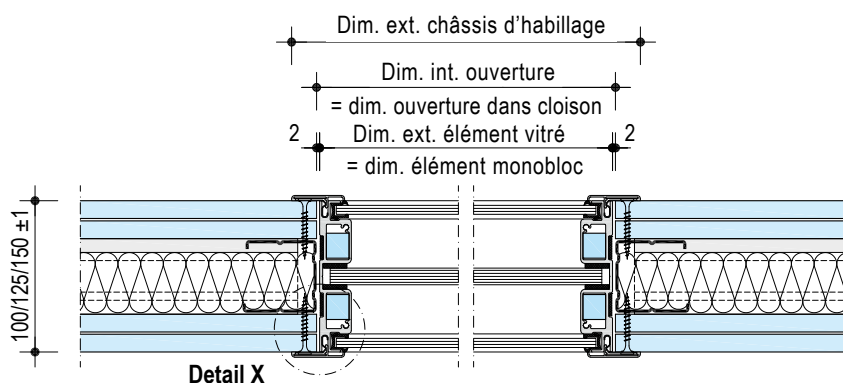
Livraison

Éléments monoblocs à double vitrage et espace intercalaire nettoyé, pré-montés en usine et livrés avec accessoires de fixation.

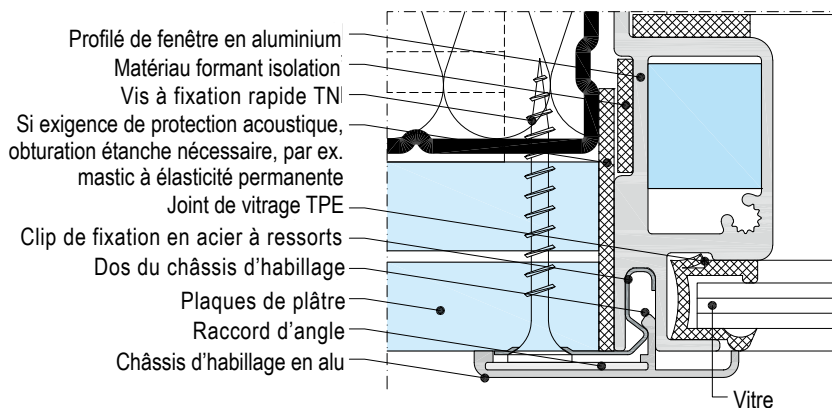
Transporter les vitrages préfabriqués à la verticale.

Détails
H21 FireWin® EI30
parement double avec couche d'isolation

Coupe horizontale


SO21 FireWin® EI30
parement double avec couche d'isolation

Détail X


Indices d'affaiblissement acoustique

| Larg. ouverture en mm | Épaisseur verre/type verre | R _w in dB |
|-----------------------|--|----------------------|
| 125 | 6 mm ESG / 11 mm verre coupe-feu EI30 / 6 mm ESG | 44 |

Rapports dimensionnels et numéros d'articles

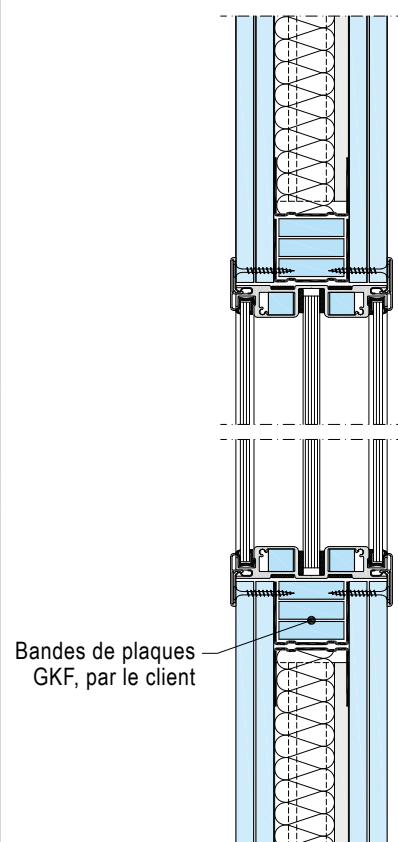
| Larg. ouverture en mm | Ouverture de cloison in mm | Numéro d'article |
|-----------------------|-----------------------------|------------------|
| 100 | Selon indications du client | 00479808 |
| 125 | Selon indications du client | 00479809 |
| 150 | Selon indications du client | 00479810 |

Aucune épaisseur de cloison spéciale possible

Échelle 1:5 | Dim. en mm

V21 FireWin® EI30
parement double avec couche d'isolation

Coupe verticale



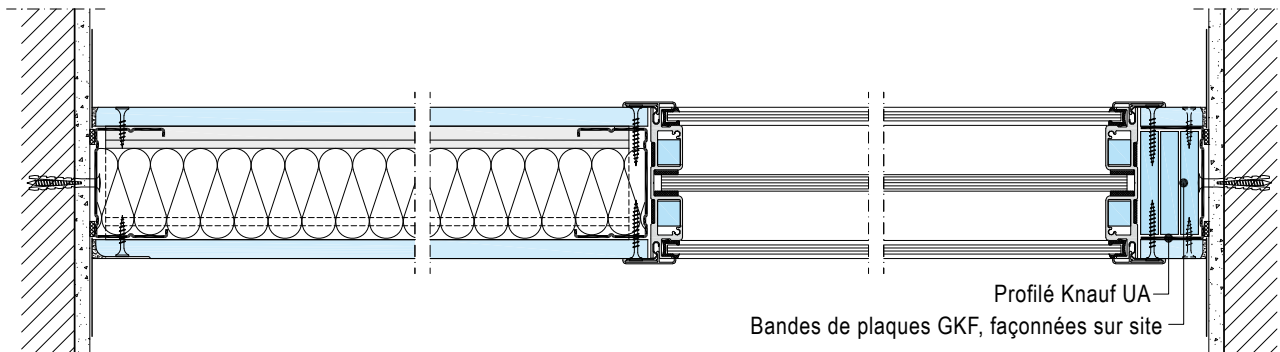
Remarque Preuve de l'insonorisation Knauf L 040-01.19

Détail du raccord mural

Échelle 1:5 | Dim. en mm

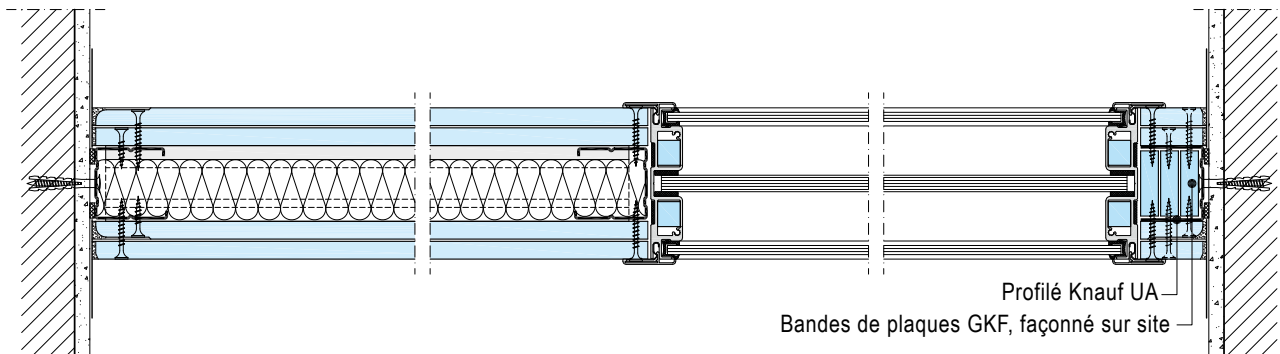
A20 FireWin® EI30 , parement simple avec couche d'isolation, coupe horizontale, avec profilés UA et bande de plaque de plâtre cartonées

Coupe horizontale



A21 FireWin® EI30, parement double avec couche d'isolation, coupe horizontale, avec profilés UA et bande de plaque de plâtre cartonées

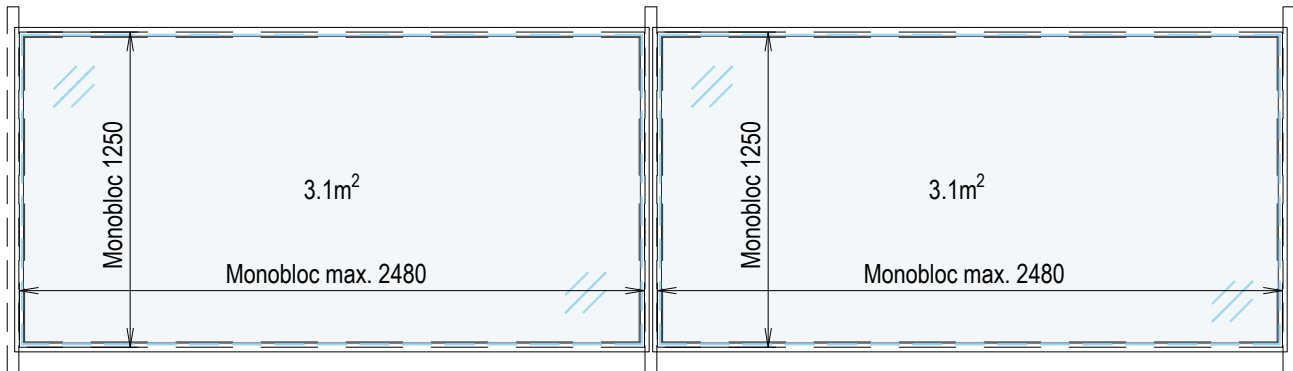
Coupe horizontale



Exemple de dimensions pour un enchaînement de 2 vitrages horizontaux

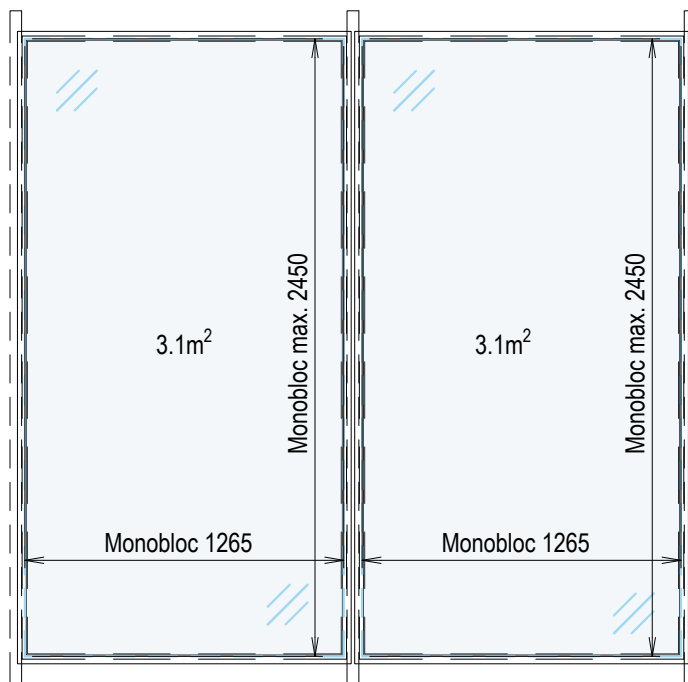
Échelle 1:30 / 1:5 | Dim. en mm

Variante couchée, max. 3.1m², largeur max. 2480 mm



Exemple de dimensions pour un enchaînement de 2 vitrages verticaux

Variante debout, max. 3.1m², largeur max. 2450 mm



Remarque sur l'enchaînement de 2 vitrages

Surface du monobloc max. 3.1m²

Les dimensions max. du monobloc ne doivent pas être dépassées!

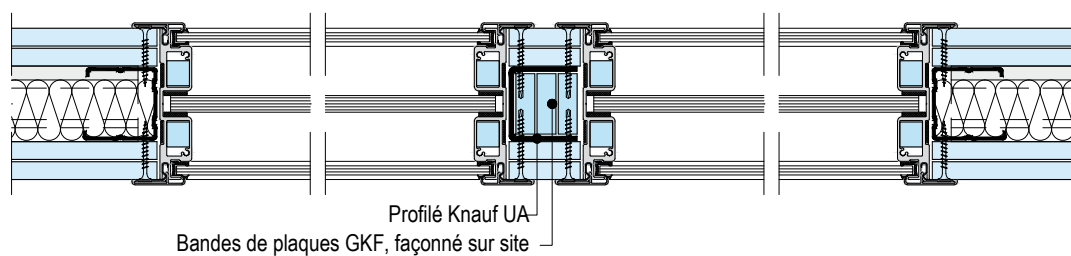
Largeur du monobloc couché max. 2480mm par monobloc

Hauteur du monobloc debout max. 2450mm par monobloc

Détails d'enchaînement

H22 FireWin® EI30, parement double avec couche d'isolation, enchaînement de 2 vitrages, façonné sur site

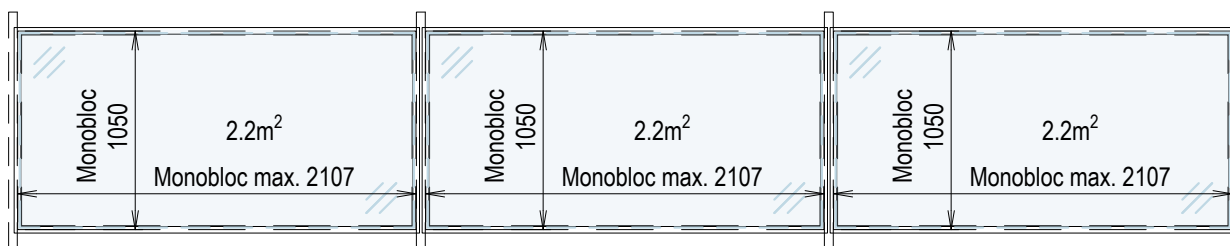
Coupe horizontale



Exemple de dimensions pour un enchaînement de 3 vitrages horizontaux

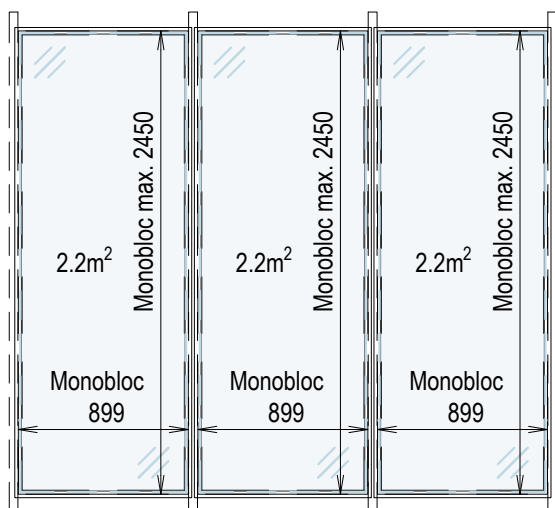
Masstab 1:40 / 1:5

Variante couchée, max. 2.2m², largeur max. 2107 mm



Exemple de dimensions pour un enchaînement de 3 vitrages verticaux

Variante debout, max. 2.2m², largeur max. 2450 mm



Remarque sur l'enchaînement de 3 vitrages

Surface du monobloc max. 2.2m²

Les dimensions max. du monobloc ne doivent pas être dépassées!

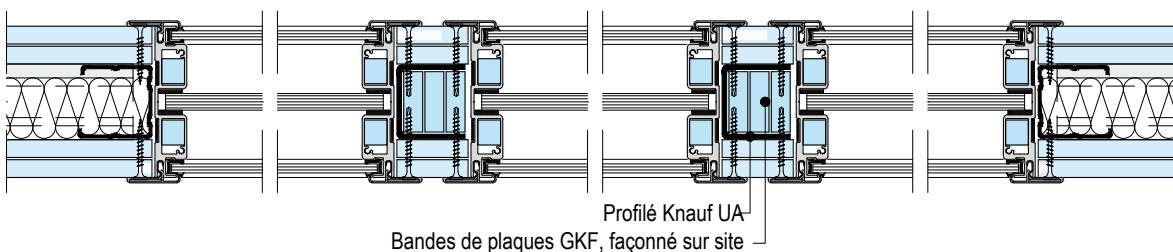
Largeur du monobloc couché max. 2107mm par monobloc

Hauteur du monobloc debout max. 2450mm par monobloc

Détails d'enchaînement

H23 FireWin® EI30, parement double avec couche d'isolation, enchaînement de 3 vitrages, façonné sur site

Horizontalschnitt



Remarques relatives au document

Les brochures techniques Knauf sont des documents informatifs dédiés à des thématiques spécifiques et aux compétences techniques de Knauf. Sauf indication contraire, les informations et instructions, variantes de construction, détails d'exécution et produits qui figurent dans ces fiches techniques reposent sur les preuves d'applicabilité (p. ex. certificats d'essai généraux de la surveillance des chantiers « abP ») et normes en vigueur au moment de l'élaboration du document. Les exigences en matière de physique du bâtiment (protection incendie et insonorisation), de construction et de statique sont également prises en considération.

Les détails d'exécution mentionnés illustrent des exemples qui peuvent être utilisés par analogie pour diverses variantes de parement du système concerné. Cependant, les mesures complémentaires nécessaires et/ou les restrictions éventuellement requises doivent être prises en considération en cas d'exigences particulières portées sur la protection incendie et/ou l'insonorisation.

Références à d'autres documents

Fiches techniques

- Cloisons à ossature métallique Knauf W11.ch

Dossier

- Insonorisation et acoustique architecturale avec Knauff

Instructions

- Instruction de montage FlatWin W454-A04.de
- Instruction de montage FlatWin W454M.de
- Instruction de montage EasyWin® Plus Persienne – Bouton rotatif Tro 146.de



[youtube.com/knauf](https://www.youtube.com/knauf)
Notices de montage

Utilisation conforme des systèmes Knauf

Veuillez tenir compte de ce qui suit :

Attention

Les systèmes Knauf doivent être utilisés exclusivement dans des cas d'application tels qu'indiqués dans la documentation Knauf. Si des produits ou composants d'un fabricant tiers sont utilisés, ils doivent être recommandés ou autorisés au préalable par Knauf. L'application réussie des produits ou systèmes présuppose des conditions adéquates lors du transport, du stockage, de la mise en place, du montage et de l'entretien.

Informations générales

Définition des termes

Domaines d'application selon DIN 4103-1

Domaine d'application 1

Cloisons pour locaux regroupant peu de personnes, par ex. appartements, hôtels, bureaux et hôpitaux, y compris les couloirs et parties similaires.

Domaine d'application 2

Cloisons pour locaux regroupant de nombreuses personnes, par exemple, salles de réunions ou salles de classe, auditoriums, salles d'exposition et de vente et autres locaux à usage similaire.

Sauf indication contraire, les tableaux relatifs aux hauteurs maximales admissibles couvrent le domaine d'application 2.

Remarque relative à l'insonorisation

R_w = indice d'affaiblissement acoustique pondéré, en décibels (dB), sans transmission acoustique aux éléments de construction adjacents

Remarques relatives à la protection incendie

Les propriétés des systèmes Knauf indiquées en matière de construction, de statique et de physique du bâtiment ne peuvent être atteintes qu'en cas de recours exclusif aux composants-système Knauf ou à des produits recommandés par Knauf. Respecter la date et la durée de validité des certificats fournis..

Remarques relatives à la prévention des chutes

Conformément à la norme DIN 18008-2 et au règlement administratif type allemand pour les réglementations techniques du bâtiment (MVV) annexe 1.2.7/2, les vitres dont l'arête supérieure se trouve à plus de 4 m de la surface de circulation doivent être exécutées en verre de sécurité trempé testé ESG-H pour réduire suffisamment le risque de casse spontanée.

Nos verres ESG mis en oeuvre dans EasyWin et FlatWin sont ESG et non ESG-H.

Gamme EasyWin

Pour une hauteur d'encastrement avec arête supérieure d'EasyWin à plus de 4 m, utiliser des vitres VSG.

Les fenêtres n'ont pas de certificat de sécurité antichute selon DIN 18008-4. Un parapet de hauteur suffisante/une balustrade est nécessaire.

FlatWin

La fenêtre FlatWin est conçue pour une pose jusqu'à une hauteur maximale de 4 m de l'arête supérieure de l'élément en verre.

Les fenêtres n'ont pas de certificat de sécurité antichute selon DIN 18008-4. Un parapet de hauteur suffisante/une balustrade est nécessaire.

Formulaires de demande

Pour les différents domaines d'application, des formulaires de demande peuvent être utilisés comme liste de contrôle. Ils servent également pour la première demande ou pour demander des informations nécessaires en cas d'exécution ultérieure.

Les formulaires de demande sont également utilisés pour le conseil personnalisé.

Les formulaires de demande peuvent être remplis au format PDF

Les formulaires de demande suivants sont disponibles :

- [KNAUF Vitrages préfabriqués FlatWin Knauf W454-B01.de](https://www.knauf.com/Products/FlatWin/FlatWin-W454-B01)
- [KNAUF Vitrages préfabriqués EasyWin Knauf W454-B02.de](https://www.knauf.com/Products/EasyWin/EasyWin-W454-B02)



FAITES APPEL AUX SUPER SERVICES DE KNAUF



WWW.CEST-FORT.CH

Adressez-vous au partenaire le plus fort, lorsqu'il s'agit de consolider votre renommée de projecteur top niveau. À cet effet, Knauf propose des performances fortes et uniques.



WWW.CEST-FORT.CH

Vous cherchez des données techniques ? Vous trouverez des prospectus, des brochures et d'autres documents sous forme de PDF ou des données CAO dans le centre de téléchargement sur www.knauf.ch



COMPÉTENCES TECHNIQUES

Vous recherchez une solution bien précise ? Découvrez les compétences techniques de Knauf qui répondent aux exigences ou fonctionnalités requises. www.knauf.ch

Sous réserve de modifications techniques. Seule s'applique la dernière édition en date. Notre garantie s'applique à la qualité intrinsèque de nos produits. Seule l'utilisation exclusive de composants de systèmes Knauf ou de produits expressément recommandés par Knauf permet de garantir les propriétés constructives, statiques et physiques des systèmes Knauf. Les données relatives à la consommation des produits, aux quantités et à la réalisation, sont des valeurs empiriques, qui, lorsque les conditions diffèrent, ne peuvent être reprises telles quelles. Tous droits réservés. Les modifications, réimpressions, reproductions photomécaniques ou électroniques, même partielles, nécessitent l'autorisation expresse de Knauf AG, Kägenstrasse 17, 4153 Reinach BL.

Siège social
Knauf AG
Kägenstrasse 17
4153 Reinach BL
info-ch@knauf.com

Suisse romande
Bureau technique
Rue Galilée 4
1400 Yverdon-les-Bains
info-ch@knauf.com

Suisse méridionale
Ufficio tecnico
Via Cantonale 2a
6928 Manno
info-ch@knauf.com

www.knauf.ch
Téléphone 058 775 88 00